

번호 부품 명 칭

No. Description

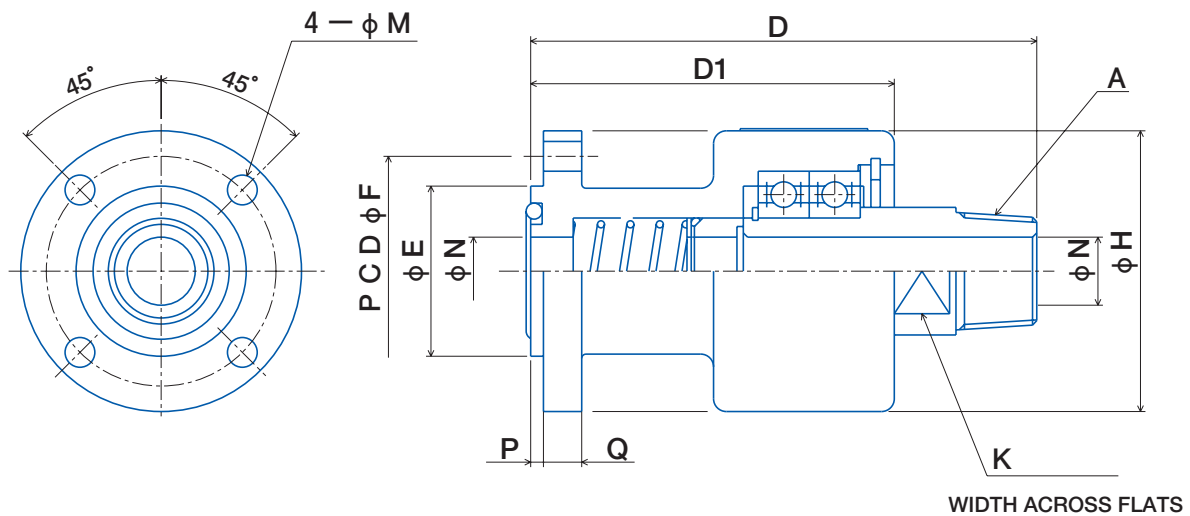
- | | | | | | |
|---|------------|---|--------------|----|------------|
| 1 | Casing | 5 | Spring | 9 | Stop Ring |
| 2 | Spindle | 6 | Spring Sheet | 10 | O Ring |
| 3 | Cover | 7 | Bearing | 11 | O Ring |
| 4 | Seal Piece | 8 | Stop Ring | 12 | Name Plate |

형식 ASF 치수 및 기술자료

ASF형은 대용량의 유량을 필요로 하는 어플리케이션에 적용할 수 있는 단일 통로식 로터 실입니다. 이 로터 실은 기계 축 혹은 장치에 설치하기 위한 플랜지가 몸통과 대체형으로 되어 있습니다. 로터 라벨의 샤프트에는 쉽게 외부 관공을 할 수 있도록 JIS관용 테이퍼 나사가 준비되어 있습니다.

Type ASF Dimensional and Technical Data

The ASF type is the ideal solution for applications that require a large flow, single passage Rotorseal. This design incorporates a mounting flange for attachment to machinery shaft or assembly. External JIS taper pipe threads are provided on the inlet Rotorseal shaft to facilitate supply line connections.



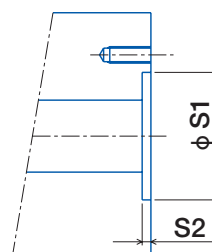
(mm)

크기 Size	최대압력 Maximum Pressure MPa	최대회전수 Maximum Speed rpm	통로면적 Passage Area mm ²	A	D	D1	E	F	H	M	N	P	Q	K	무게 Mass kg
ASF-3/4	1.05	3000	201.0	R 3/4	119	85.5	40	54	66	7	16	3	9	26	0.76
ASF-1	1.05	2000	314.1	R 1	134	97.0	46	62	77	9	20	3	10	32	1.12
ASF-1 1/4	1.05	2000	706.8	R 1 1/4	160	112.5	58	74	89	9	30	3	10	41	1.84
ASF-1 1/2	1.05	1000	962.1	R 1 1/2	171	122.0	62	79	94	9	35	3	10	46	2.22

Note : 1 MPa = 10.2 kgf / cm²

■ 샤프트 가공 치수 Machining dimension of shaft.

크기 Size	S1	S2
ASF-3/4	φ 40.0 H7	3.0 ^{+0.30} / _{+0.20}
ASF-1	φ 46.0 H7	3.0 ^{+0.30} / _{+0.20}
ASF-1 1/4	φ 58.0 H7	3.0 ^{+0.30} / _{+0.20}
ASF-1 1/2	φ 62.0 H7	3.0 ^{+0.30} / _{+0.20}



축단 상세
Detail of shaft end

주의사항
최대 압력과 최대 회전수에서 사용은 피하세요. 형식에 맞는 운전 파라미터의 그래프 No.1 (페이지 31)을 참조하세요.

Note.
Operation at maximum pressure and speed should be avoided. Refer to graph No.1 (Page31) for operating parameters.