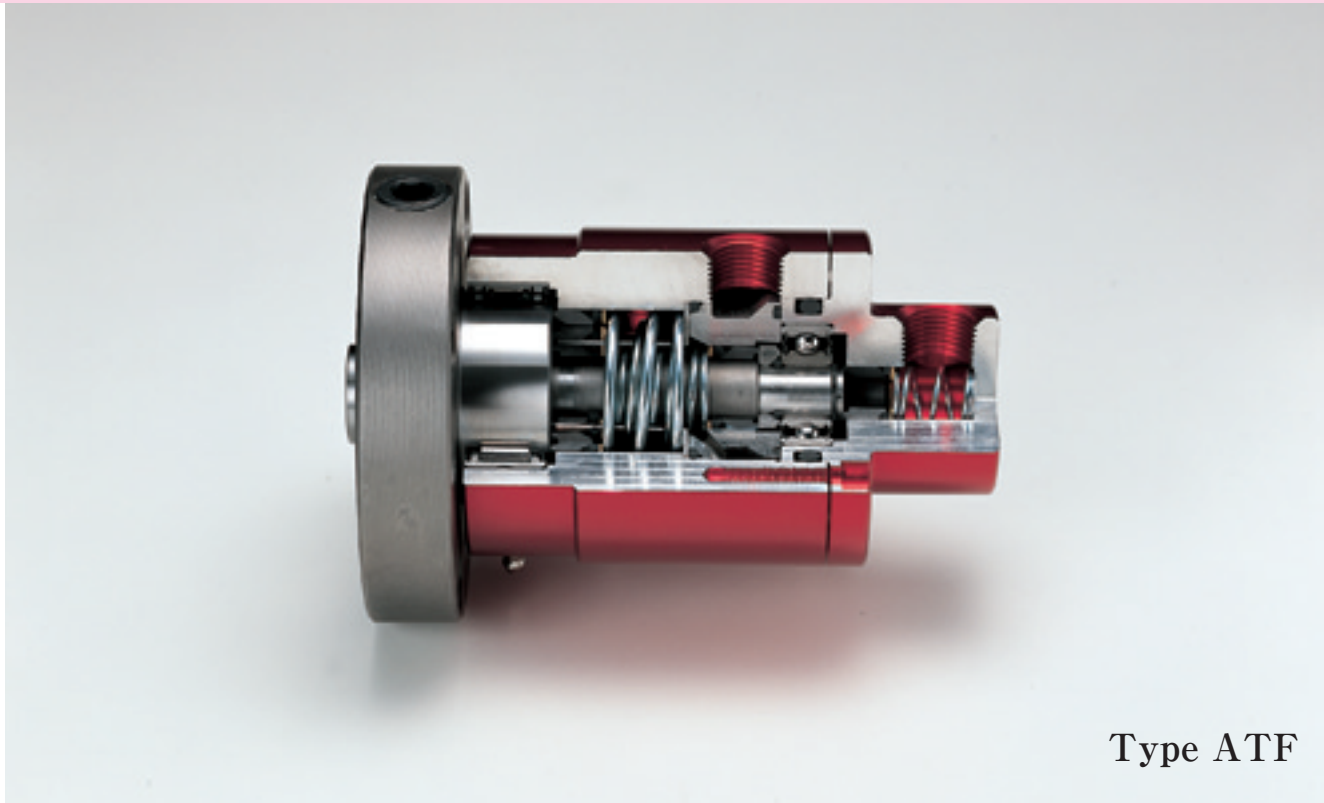
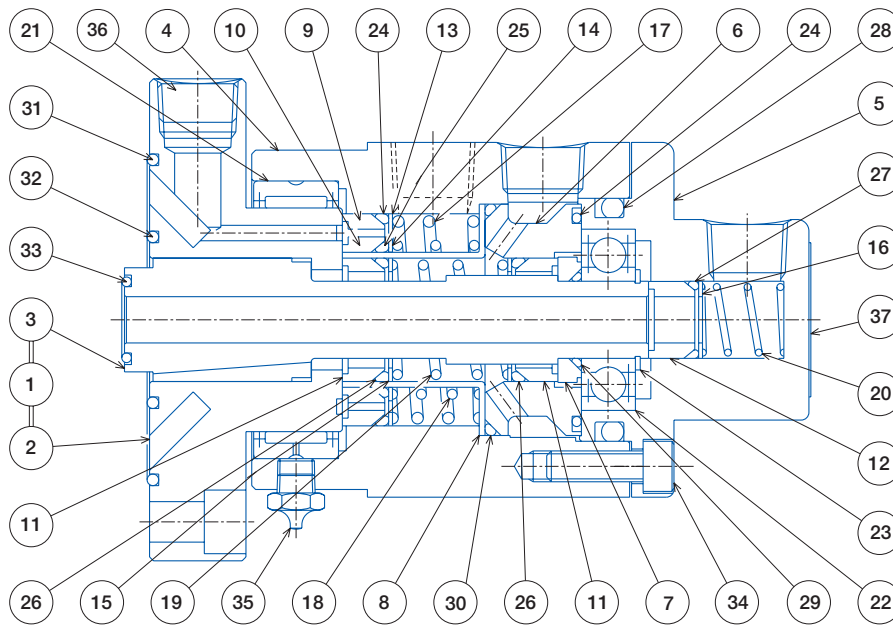


Triple Passage Rotorseal for Air



Type ATF



번호 부품명칭

No. Description

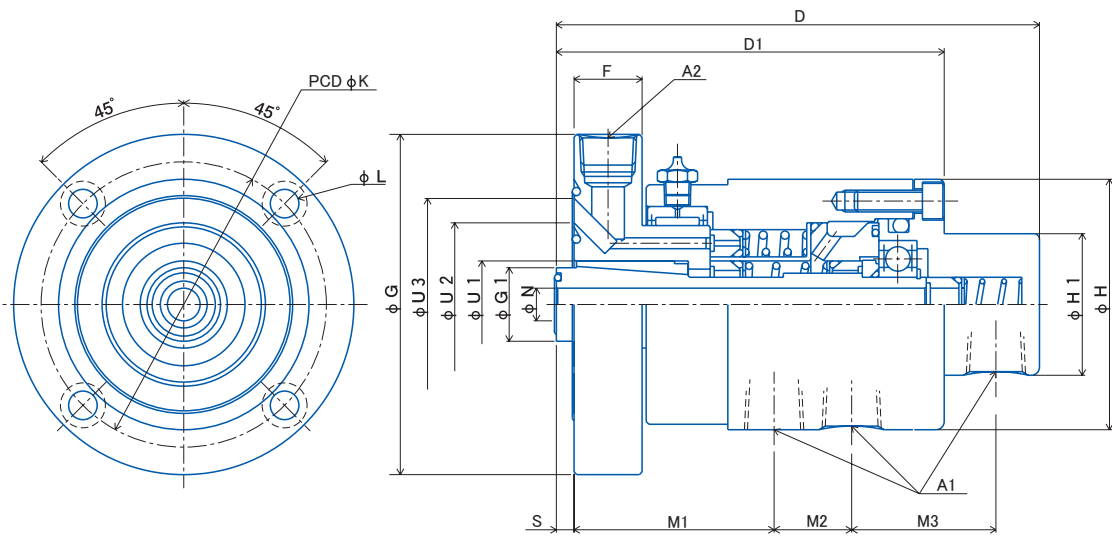
1 Spindle Sub Assembly	14 Spring Sheet M	27 O Ring
2 Flange	15 Spring Sheet S	28 O Ring
3 Shaft	16 Spring Sheet SS	29 O Ring
4 Casing A	17 Spring L	30 O Ring
5 Casing B	18 Spring M	31 O Ring
6 Collar	19 Spring S	32 O Ring
7 Ring	20 Spring SS	33 O Ring
8 Sleeve	21 Needle Bearing	34 Bolt
9 Seal Piece L	22 Ball Bearing	35 Grease Nipple
10 Seal Piece M	23 Stop Ring	36 Plug
11 Seal Piece S	24 O Ring	37 Name Plate
12 Seal Piece SS	25 O Ring	
13 Spring Sheet L	26 O Ring	

형식 ATF 치수 및 기술자료

공기용 3통로 로터 씰은 동시에 3종류의 유체를 흘릴 수 있으며 또한 설치 플랜지형이기 때문 축단에 쉽게 설치됩니다. 3군데의 입구는 Rc1/2의 관용 테이퍼 나사로 로타 실 측면으로 가공되어 있어 각각 편심한 유체 통로로 연결되어 있습니다. 3통로 모두 유체를 직접 회전 축 안에 공급할 수 있으며, 또한 설치 플랜지 경계부에 Rc1/2의 나사 가공되어 있으므로 특별히 외부 통로도 사용 가능 합니다.

Type ATF Dimensional and Technical Data

The ATF Rotorseal was designed for simultaneous transfer of up to three different fluids. The mounting flange simplifies installation to the shaft end. Three Rc 1/2 taper pipe thread inlet ports on the side of the stationary Rotorseal body provide access to the concentric fluid passages. All three passages can discharge directly into the rotating shaft. Besides, a Rc 1/2 taper pipe thread port in the mounting flange can be used optionally for the outermost passage.



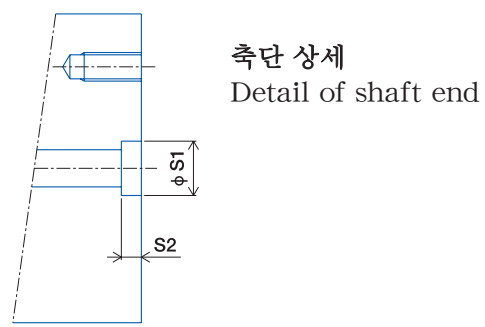
(mm)

크기 Size	최대압력 Maximum Pressure MPa	최대회전수 Maximum Speed rpm	최대면적 Passage Area mm ²	A1 A2	D	D1	F	G	G1	H	H1	K	L	M1	M2	M3	N	S	U1	U2	U3	무게 Mass kg
ATF-1/2	1.05	1000	113.0	Rc 1/2	171	136	25	125	27	92	52	104.8	10.5	73.5	28.5	53	12	6.5	32	58	78	4.5

Note : 1 MPa = 10.2 kgf / cm²

■샤프트 가공치수 Machining dimension of shaft.

사이즈 Size	S1	S2
ATF-1/2	φ 27.0 H7	6.5 ^{+0.1} ₀



축단 상세
Detail of shaft end

주의사항
최대 압력과 최대 회전수에서 사용은 피하세요. 형식에 맞는 운전 파라미터의 그래프 No.3(페이지 32)를 참조하십시오.

Note.
Operation at maximum pressure and speed should be avoided. Refer to graph No.3 (Page32) for operating parameters.