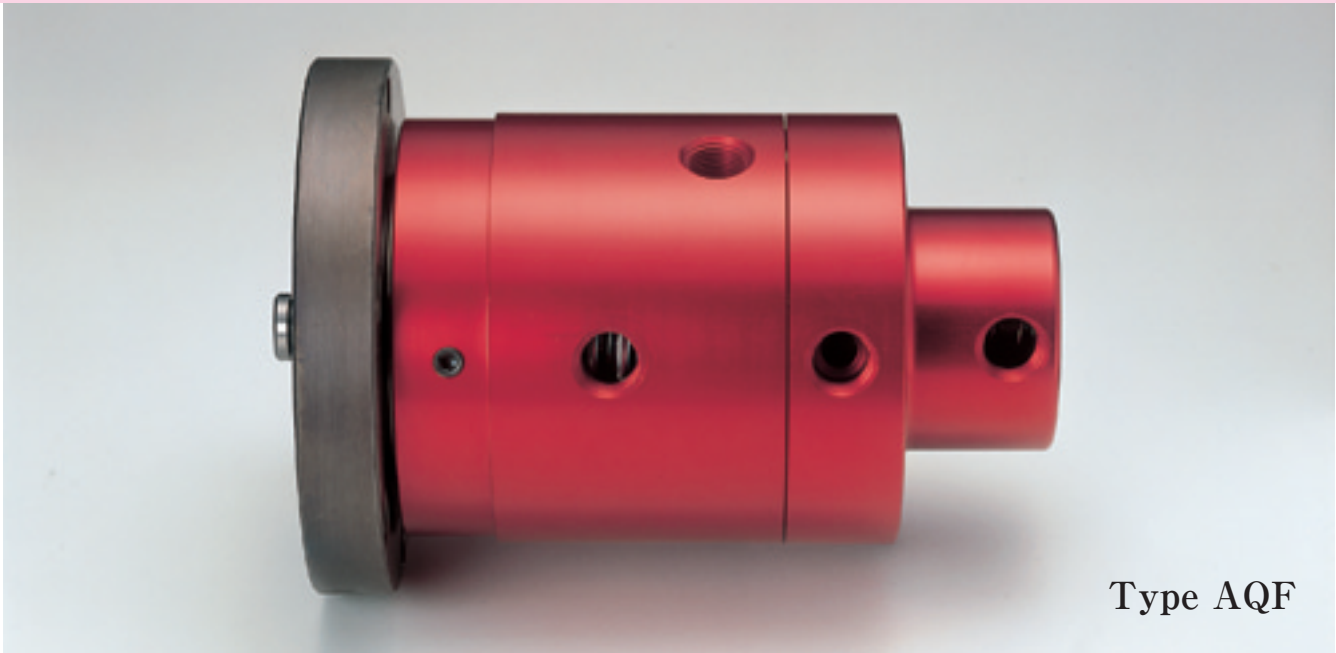
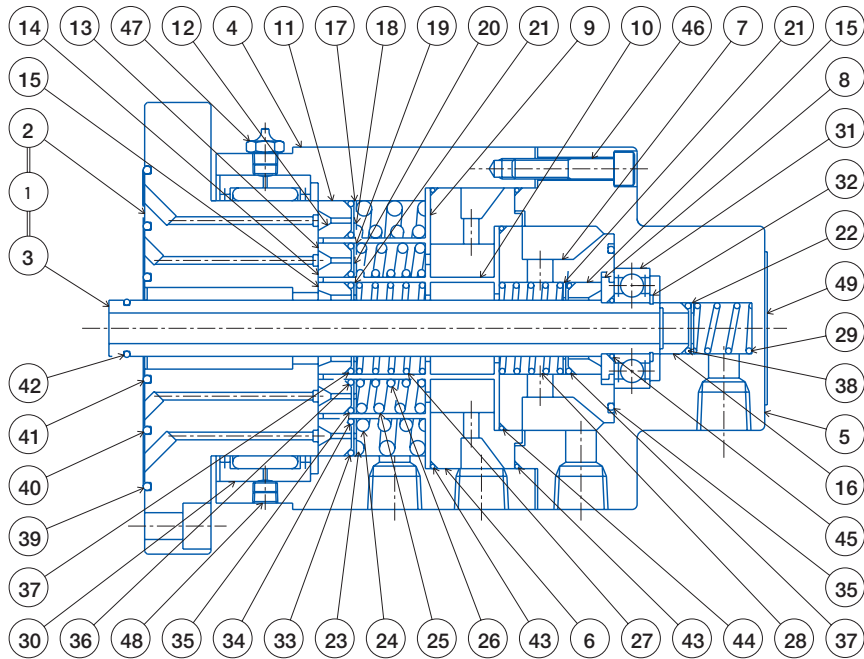


Quadruple Passage Rotorseal for Air



Type AQF



번호 부품 명칭

No. Description

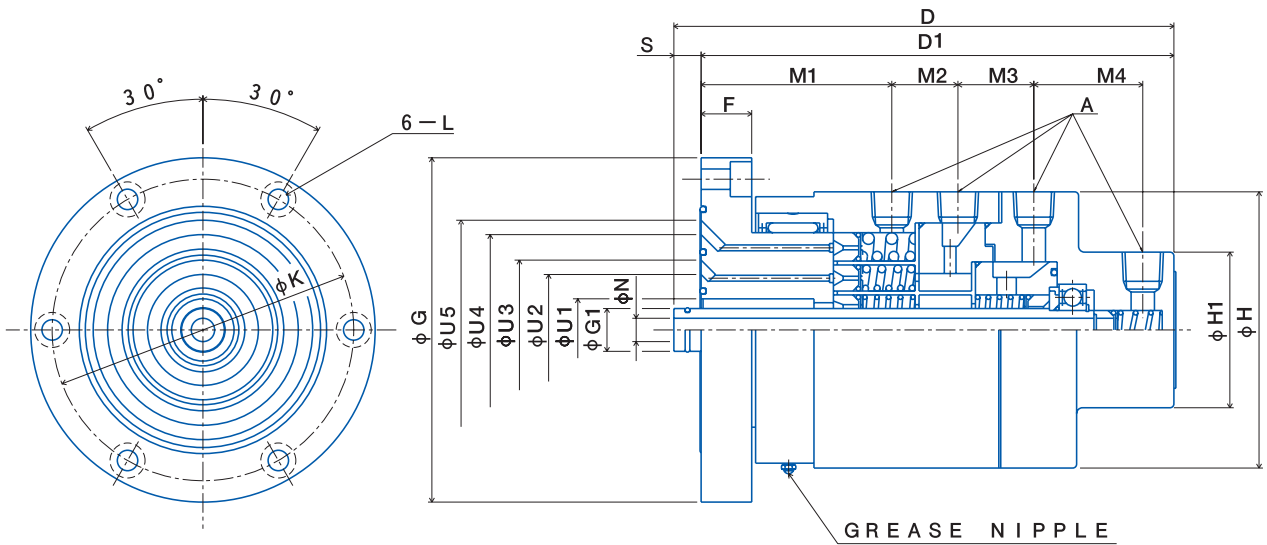
1 Spindle Sub Assembly	18 Spring Sheet B	35 O Ring
2 Flange	19 Spring Sheet C	36 O Ring
3 Shaft	20 Spring Sheet D	37 O Ring
4 Casing A	21 Spring Sheet E	38 O Ring
5 Casing B	22 Spring Sheet	39 O Ring
6 Collar A	23 Spring A	40 O Ring
7 Collar B	24 Spring B	41 O Ring
8 Ring	25 Spring C	42 O Ring
9 Sleeve A	26 Spring D	43 O Ring
10 Sleeve B	27 Spring E	44 O Ring
11 Seal Piece A	28 Spring F	45 O Ring
12 Seal Piece B	29 Spring	46 Bolt
13 Seal Piece C	30 Needle Bearing	47 Grease Nipple
14 Seal Piece D	31 Ball Bearing	48 Plug
15 Seal Piece E	32 Stop Ring	49 Name Plate
16 Seal Piece	33 O Ring	
17 Spring Sheet A	34 O Ring	

형식 AQF 치수 및 기술자료

공기용 4통로 로터 씰은 동시에 4종류의 유체를 내보낼 수 있습니다. 설치 플랜지형이어서 축단에 장착도 간단하다. 4개의 입구는 Rc1/2의 관용 테이퍼 나사가 로터 실보다 측면으로 가공되어 있으며 각각 편심한 유체 통로로 이어집니다. 4통로 모두 유체를 직접 회전 축 안에 공급 가능합니다.

Type AQF Dimensional and Technical Data

The AQF Rotorseal was designed for simultaneous transfer of up to four different fluids. The mounting flange simplifies installation to the shaft end. Four Rc 1/2 taper pipe thread inlet ports on the side of the stationary Rotorseal body provide access to the concentric fluid passages. All four passages can discharge directly into the rotating shaft.



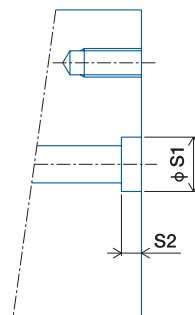
(mm)

크기	최대압력	최대회전수	통로면적	A	D	D1	F	G	G1	H	H1	K	L	M1	M2	M3	M4	N	S	U1	U2	U3	U4	U5	무게
Size	Maximum Pressure	Maximum Speed	Passage Area																						Mass
	MPa	rpm	mm ²																						kg
AQF-1/2	1.05	750	113.0	Rc 1/2	257	243	26	177	22	142	80	155	10.5	98	34	39	56	12	14	32	57	71.8	98	112.8	15.0

Note : 1 MPa = 10.2 kgf / cm²

■샤프트 가공치수 Machining dimension of shaft.

크기	S1	S2
Size		
AQF-1/2	φ 22.0 H7	15.0 ⁰ / _{-0.20}



축단 상세
Detail of shaft end

주의사항

최대 압력과 최대 회전수에서 사용은 피하세요. 형식에 맞는 운전 파라미터의 그래프 No.3(페이지 32)를 참조하십시오.

Note.

Operation at maximum pressure and speed should be avoided. Refer to graph No.3 (Page32) for operating parameters.