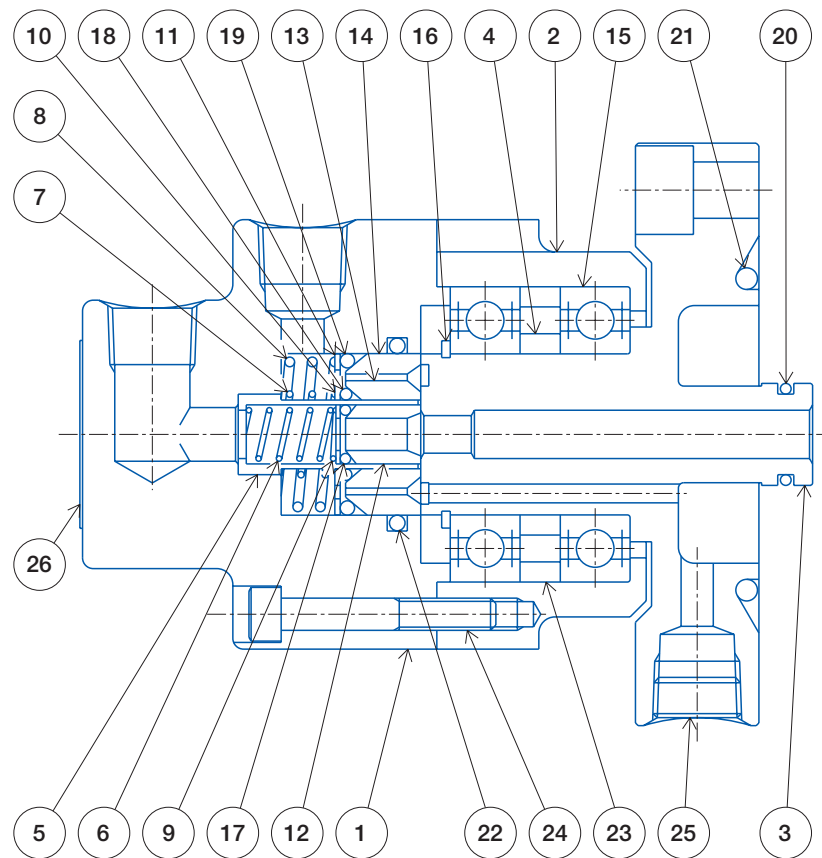


Type ODF



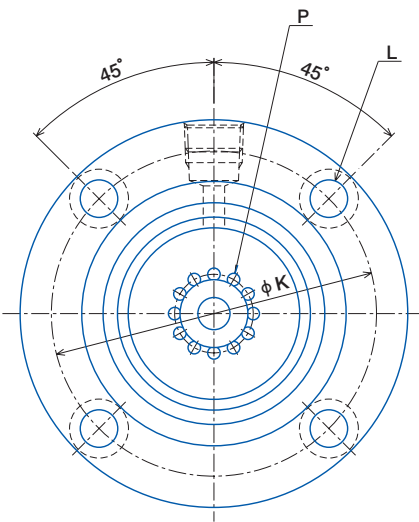
번호 부품명칭

No. Description

- |                  |                   |                 |
|------------------|-------------------|-----------------|
| 1 Casing A       | 10 Spring Sheet M | 19 O Ring       |
| 2 Casing B       | 11 Spring Sheet L | 20 O Ring       |
| 3 Spindle        | 12 Seal Piece S   | 21 O Ring       |
| 4 Spacer         | 13 Seal Piece M   | 22 O Ring       |
| 5 Core           | 14 Seal Piece L   | 23 Outer Spacer |
| 6 Spring S       | 15 Bearing        | 24 Bolt         |
| 7 Spring M       | 16 Stop Ring      | 25 Plug         |
| 8 Spring L       | 17 O Ring         | 26 Name Plate   |
| 9 Spring Sheet S | 18 O Ring         |                 |

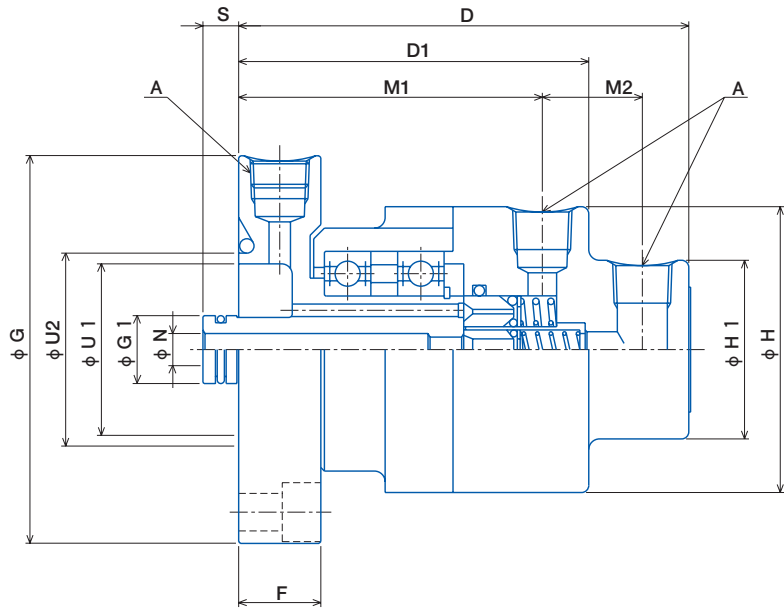
## 형식 ODF 치수 및 기술자료

유압용 2통로 로터 실은 샤프트 끝에서 2개의 독립된 통로를 통해서 유체를 공급할 수 있습니다. 각각의 통로는 예를 들어 1방식의 통로는 베어링의 급유용으로 다시 1방식의 통로는 회전축에 설치한 액츄에이터 용이라는 식으로 각각 다른 목적에 사용할 수 있습니다. 심지어 이 로터 실은 오일 순환 시스템으로서도 사용할 수 있습니다.



## Type ODF Dimensional and Technical Data

Dual passage Rotorseals allow the transfer of media through two separate shaft passages located on the same shaft end. Each passage can be used for different purposes; for example, one oil for bearing lubrication and another oil for operating a cylinder. This Rotorseal can also be used in an oil circulation system.



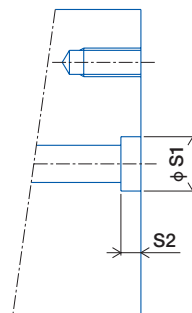
(mm)

크기 Size	최대압력 Maximum Pressure MPa	최대회전수 Maximum Speed rpm	통로면적 Passage Area mm <sup>2</sup>	A	D	D1	F	G	G1	H	H1	K	L	M	M1	M2	N	P	S	U1	U2	무게 Mass kg
ODF-1/4	7.0	300	38.4	Rc 1/4	126	98.0	23	108	19	80	50	91	10.5	11.5	85.0	28.0	9	12-3.5	10.0	48	54	2.5
ODF-3/8	7.0	300	38.4	Rc 3/8	126	98.0	23	108	19	80	50	91	10.5	11.5	85.0	28.0	9	12-3.5	10.0	48	54	2.6
ODF-1/2	7.0	300	132.7	Rc 1/2	161	124.5	30	108	19	96	53	91	10.5	15.0	106.5	37.5	13	8-4.8	6.5	57	65	3.9

Note : 1 MPa = 10.2 kgf / cm<sup>2</sup>

### ■ 샤프트 가공치수 Machining dimension of shaft.

크기 Size	S1	S2
ODF-1/4	φ 19.0 H7	10.5 <sup>0</sup> <sub>-0.20</sub>
ODF-3/8	φ 19.0 H7	10.5 <sup>0</sup> <sub>-0.20</sub>
ODF-1/2	φ 19.0 H7	7.0 <sup>0</sup> <sub>-0.20</sub>



축단 상세  
Detail of shaft end

### 주의사항

최대 압력과 최대 회전수에서 사용은 피하세요. 형식에 맞는 운전 파라미터의 그래프 No.5 (페이지 32)를 참조하십시오.

### Note.

Operation at maximum pressure and speed should be avoided. Refer to graph No.5 ( Page32) for operating parameters.