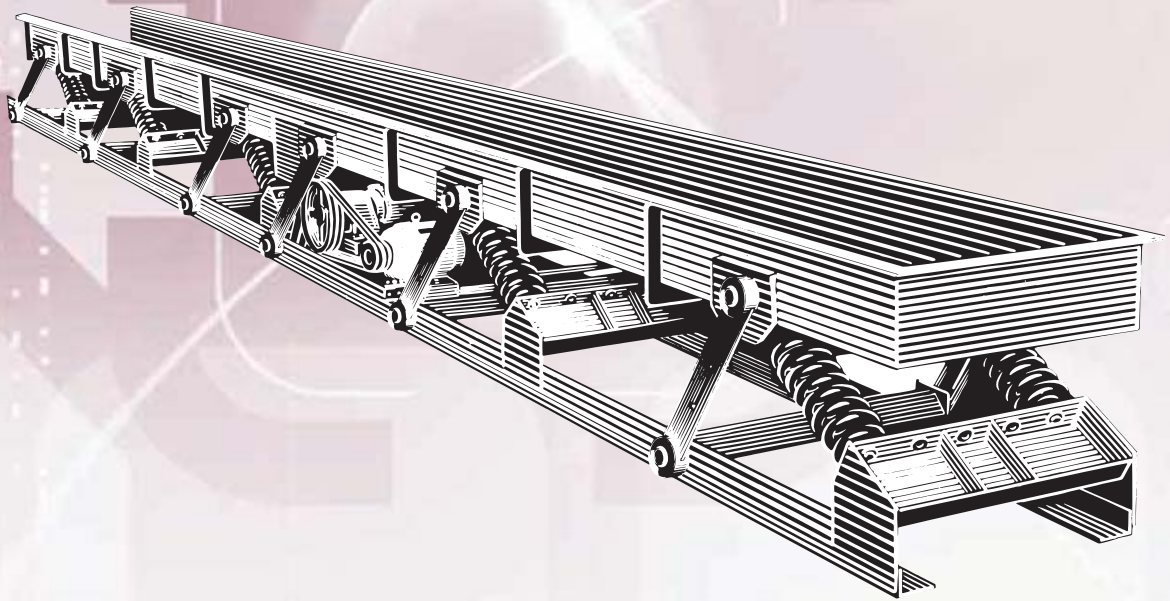


# 진동 CONVEYOR MVC TYPE

## 간단 · 견고한 구조의 LOW COST TYPE

MV CONVEYOR는, SPRING으로 지지한 TROUGH를 전동기에 의한 CRANK 운동으로 진동시키는 SIMPLE하지만 강력한 성능의 CONVEYOR 입니다.

건조 · 냉각 등이 필요한 특수 재료의 이송 및 복합적인 처리 공정의 연계와 하중이 큰 재료의 대용량 처리에 적합합니다.



### 특징

#### 특수용도에 최적

수송 중 재료의 건조 · 냉각 · 탈수 · 선별 등의 부가적인 처리를 필요로 하는 용도에 최적의 Type 입니다.

#### SIMPLE한 구조

오랜 노하우가 집대성된 최적의 설계로, 설치는 물론, 보수 · 점검이 용이합니다.

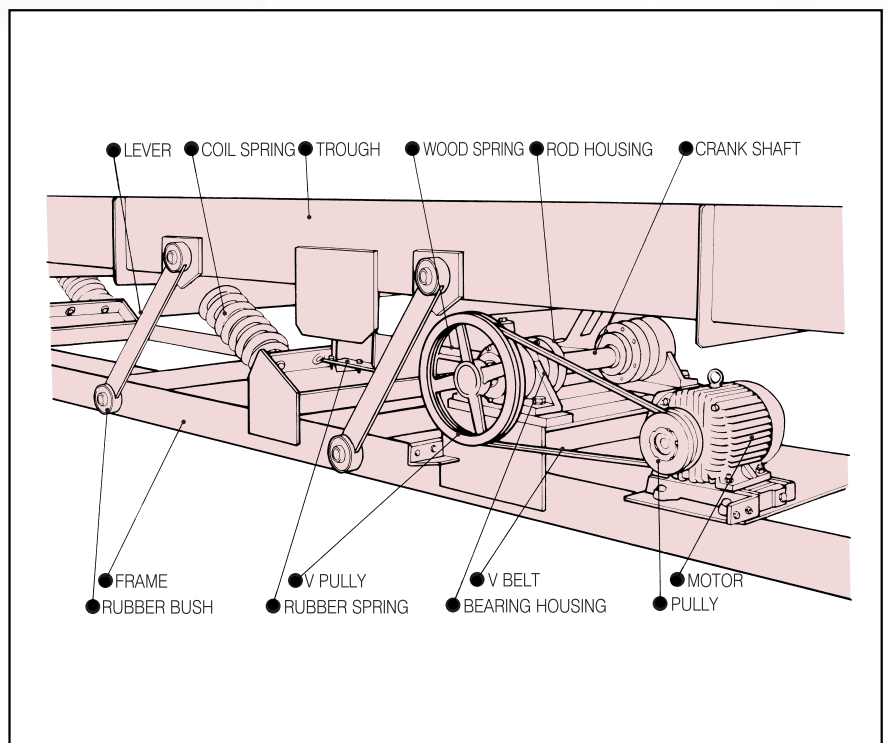
#### 긴 거리도 OK

약 5~8m마다 분할해 접속 조립하여 장거리 이송용으로도 사용할 수 있습니다.

#### 대용량 / 고하중의 처리도 OK

통상의 진동 Conveyor 로는 처리하기 힘든 광물, 금속 등 무거운 재료도 문제 없이 처리할 수 있습니다.

### 구조도



## 표준 사양

형식	수송능력 (t/h)	진동수 (회/분)	TROUGH 길이(m)										
				3	4	5	6	8	10	12	15	18	20
MVC-150	9	450~600	MOTOR (kW)	0.75	0.75	0.75	0.75	0.75	1.5	1.5	1.5	1.5	2.2
			총 중량(kg)	350	430	500	600	730	850	1000	1150	1350	1500
MVC-300	20	450~600	MOTOR (kW)	0.75	0.75	0.75	1.5	1.5	1.5	2.2	2.2	2.2	3.7
			총 중량(kg)	450	550	650	800	950	1100	1300	1550	1800	2000
MVC-450	35	450~600	MOTOR (kW)	0.75	0.75	1.5	1.5	1.5	2.2	2.2	2.2	3.7	3.7
			총 중량(kg)	500	600	750	900	1050	1250	1500	1750	2100	2300
MVC-600	50	450~600	MOTOR (kW)	0.75	1.5	1.5	1.5	2.2	2.2	2.2	3.7	3.7	3.7
			총 중량(kg)	600	700	850	1000	1250	1450	1700	2000	2400	2650
MVC-750	65	450~600	MOTOR (kW)	—	1.5	1.5	2.2	2.2	2.2	3.7	3.7	—	—
			총 중량(kg)	—	850	950	1100	1350	1600	1900	2300	—	—
MVC-900	80	450~600	MOTOR (kW)	—	1.5	2.2	2.2	2.2	3.7	3.7	3.7	—	—
			총 중량(kg)	—	950	1100	1300	1500	1800	2150	2550	—	—
MVC-1050	95	450~600	MOTOR (kW)	—	2.2	2.2	2.2	3.7	3.7	3.7	3.7	—	—
			총 중량(kg)	—	1100	1250	1450	1800	2200	2500	3000	—	—

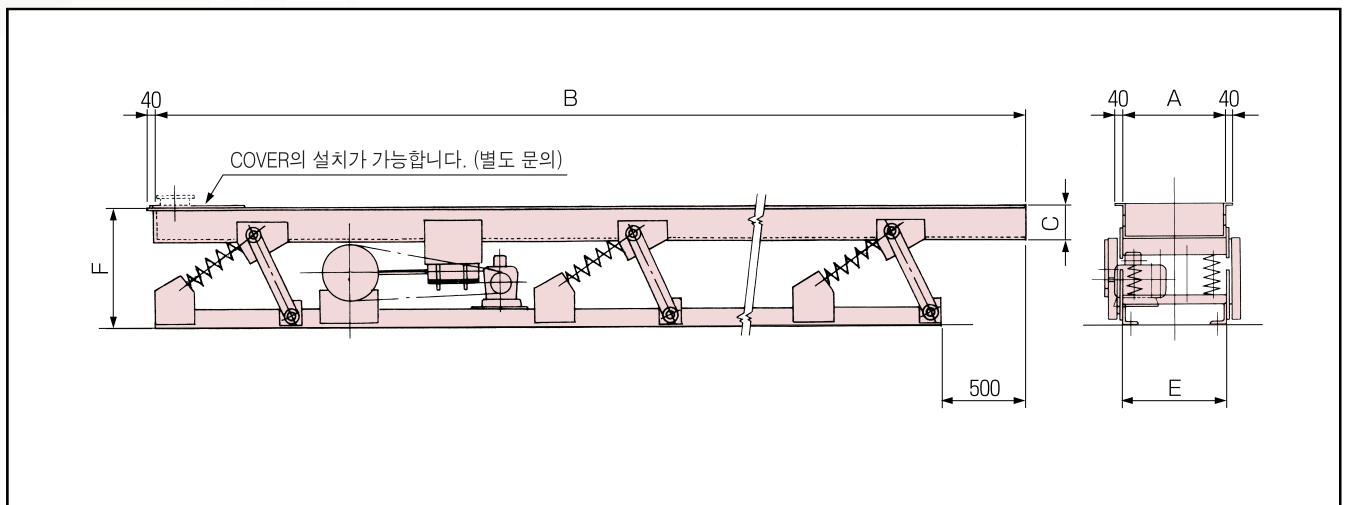
(주의) ●수송능력은, 모래(겉보기 비중 1.6, 수분4~6%)기준으로, TROUGH 수평의 경우입니다.

●COVER, LINER의 유무, 수송재료 등에 의해 MOTOR의 용량, 중량이 바뀝니다.

●MOTOR용량, 중량은 COVER없이, LINER 부착의 경우입니다.

## 외형치수도

단위 : mm



## ●지 수 표

단위 : mm

형식	A	B										C	E	F
MVC-150	150	3000	4000	5000	6000	8000	10000	12000	15000	18000	20000	120	330	610
MVC-300	300	3000	4000	5000	6000	8000	10000	12000	15000	18000	20000	140	300	630
MVC-450	450	3000	4000	5000	6000	8000	10000	12000	15000	18000	20000	180	450	670
MVC-600	600	3000	4000	5000	6000	8000	10000	12000	15000	18000	20000	180	600	670
MVC-750	750	—	4000	5000	6000	8000	10000	12000	15000	—	—	180	750	670
MVC-900	900	—	4000	5000	6000	8000	10000	12000	15000	—	—	180	900	670
MVC-1050	1050	—	4000	5000	6000	8000	10000	12000	15000	—	—	180	1050	670

(주의) B는 INLET / OUTLET을 포함한 표준치수입니다.