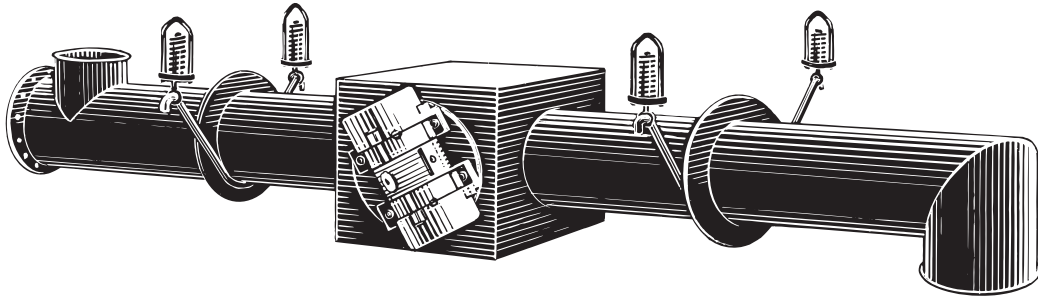
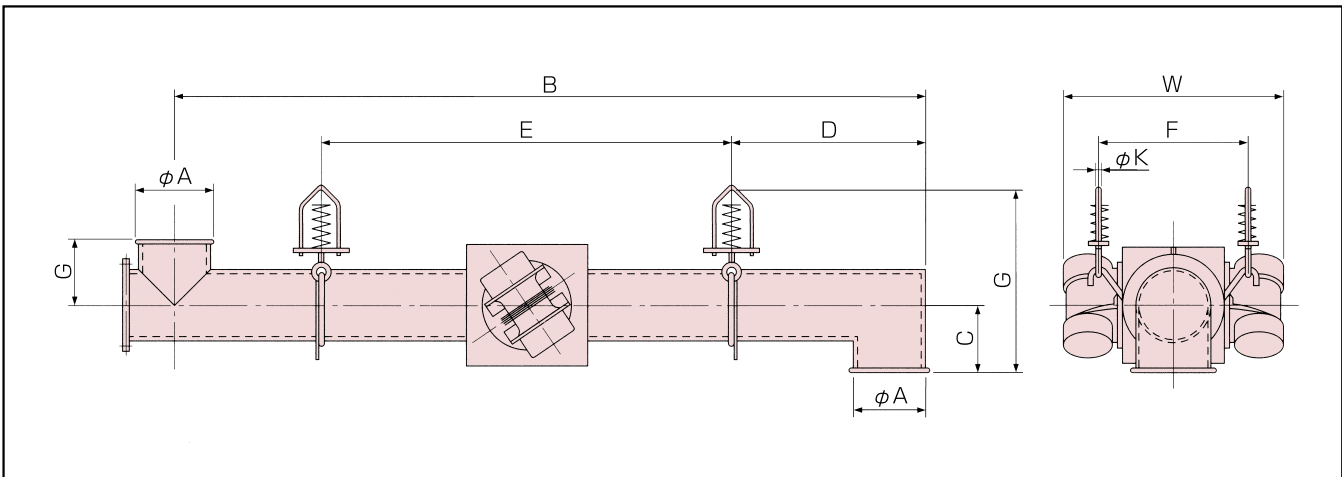


PIPE TYPE

완전 밀폐형의 PIPE를 TROUGH로 사용하여 비산성이 강한 재료 및 기밀성이 요구되는 재료등의 수송도 문제없이 해결합니다.



외형지수도 / 표준사양



●표준사양/지수표

단위 : mm

형 식	수송 능력 (t/h)	진동수 (Hz)	중량 (kg)	진동 MOTOR 형 식	A	B	C	D	E	F	G	W	K	적용 제어기
RVPF-Φ 150-18	7	24.2/29.2	90	RV-14D	165	1600	150	250	1100	400	약560	약700	13	ORV-14×2R
RVPF-Φ 150-24	7	24.2/29.2	150	RV-24D	165	2200	150	250	1700	400	약560	약800	13	ORV-24×2R
RVPF-Φ 200-18	12	24.2/29.2	180	RV-24D	216	1500	200	250	1000	450	약610	약850	13	ORV-24×2R
RVPF-Φ 200-24	12	24.2/29.2	240	RV-44D	216	2100	200	250	1700	450	약620	약900	13	ORV-44×2R
RVPF-Φ 200-30	12	24.2/29.2	270	RV-44D	216	2700	200	300	2300	450	약620	약900	13	ORV-44×2R
RVPF-Φ 300-24	25	24.2/29.2	270	RV-44D	318	2000	250	300	1400	650	약720	약1000	13	ORV-44×2R
RVPF-Φ 300-30	25	24.2/29.2	390	RV-74D	318	2600	250	350	1900	650	약740	약1150	13	ORV-74×2R
RVPF-Φ 300-40	25	12.1/14.6	450	RV-78B	318	3600	250	650	2300	650	약740	약1150	13	ORV-78×2R
RVPF-Φ 300-50	25	12.1/14.6	550	RV-78B	318	4600	250	650	3300	650	약750	약1200	13	ORV-78×2R
RVPF-Φ 400-24	40	24.2/29.2	410	RV-74D	406	1900	300	300	1250	800	약840	약1250	13	ORV-74×2R
RVPF-Φ 400-30	40	24.2/29.2	450	RV-74D	406	2500	300	400	1700	800	약840	약1250	13	ORV-74×2R
RVPF-Φ 400-40	40	12.1/14.6	550	RV-78B	406	3500	300	500	2500	800	약850	약1300	13	ORV-78×2R
RVPF-Φ 400-50	40	12.1/14.6	800	RV-158B	406	4500	300	500	3500	800	약950	약1500	20	ORV-158×2R

(주의) ●수송능력은, 모래(겉보기 비중 1.6, 수분4~6%), TROUGH 수평시의 경우입니다.

●특수 TROUGH의 경우는 진동 MOTOR 형식이 변경될 수 있습니다.

●진동 MOTOR가 8P의 경우는, 정지시의 요동을 방지하기 위해 제어기가 필요합니다.

●진동 MOTOR에 대해서는 CATALOGUE 「소형진동기기」 카탈로그를 참조 하십시오.