

# 水平振動으로, 騒音없이 쉽게 移送 LINEAR MOTOR를 採用한 劃期的인 CONVEYOR

食品, 化學分野를 시작으로 여러 分野에 걸쳐 豊富한 実績을 올리고 있는 振動 CONVEYOR.  
그 振動 CONVEYOR의 驅動方式을 根本的으로 바꾼 最新의 驅動源인 HD LINEAR MOTOR를 採用한 世界最初의 新型 CONVEYOR.

從來의 上下振動에서 탈피하여 水平振動을 實現함에 따라 지금까지 없었던

여러 가지 뛰어난 搬送性能을 實現.

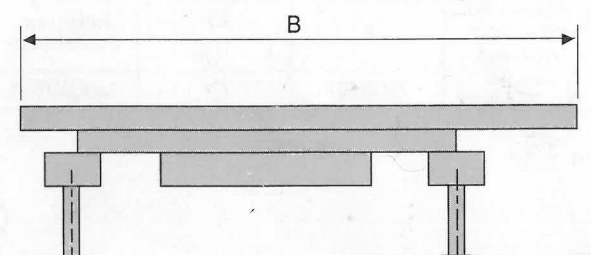
간단한 操作, 無騒音, 無公害, 等等...

各種 粉粒體材料는 물론 材料의 形態에 관계없이

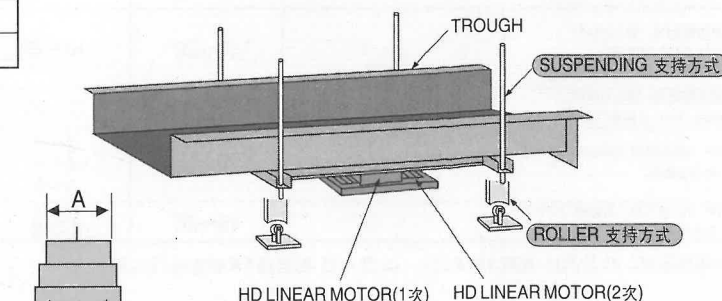
搬送方式의 大革新可能

SLIDING CONVEYOR 仕様 · 外形寸法圖

	總質量(kg)		外形寸法(mm)	
	AL TROUGH	SUS · SSTROUGH	A	B
HDC-300-3	300	320	300	3000
HDC-300-4	310	350	300	4000
HDC-300-5	330	400	300	5000
HDC-300-6	345	450	300	6000
HDC-450-3	315	350	450	3000
HDC-450-4	335	380	450	4000
HDC-450-5	355	410	450	5000
HDC-450-6	370	567	450	6000
HDC-600-3	325	400	600	3000
HDC-600-4	345	440	600	4000
HDC-600-5	370	600	600	5000
HDC-600-6	390	670	600	6000
HDC-750-3	335	420	750	3000
HDC-750-4	360	585	750	3000
HDC-750-5	380	640	750	3000
HDC-750-6	405	730	750	6000
HDC-900-3	360	720	900	3000
HDC-900-4	390	730	900	4000
HDC-900-5	440	760	900	5000
HDC-900-6	570	790	900	6000



基本構造



# 神鋼 SLIDING CONVEYOR HDC

## 特 徵

### ●材料에 損傷에 없는 搬送

從來의 上下方式의 振動과는 달리, 水平方向의 振動에 의하여 TROUGH面을 미끄러지듯이 搬送됩니다. 때문에, 搬送材料에 影響이 없고, 부식지기 쉬운 材料, 輕量物 또는 두께가 얇은 製品에도 폭넓게 적용할 수 있습니다.

또한, 搬送中에 材料의 쓸림이 적고 均일하게 搬送이 가능하며, 食品材料의 경우 맛이 변하지 않는 장점이 있습니다.

### ●衝擊음이 적고 騒音이 없는 搬送

材料가 TROUGH위를 미끄러지듯이 搬送되기 때문에, 材料와 TROUGH와의 충격이 적고, 最低의 騒音으로 搬送이 가능합니다. 또한, 搬送物의 性質에 맞게 周波數, 振幅의 設定이 가능합니다.

### ●前進, 後退搬送이 簡單

LINEAR MOTOR는 正方向, 逆方向으로의 運轉이 簡單히 可能하기 때문에, 工程條件에 따라서 前進搬送 또는 後退搬送이 자유롭습니다.

### ●材料의 表面에 傳達되는 振動이 적다

水平方向의 振動으로 搬送시, 上下의 움직임이 微細하기 때문에 搬送材料의 表面이나 周邊機器에 미치는 影響이 거의 없습니다.

### ●搬送速度 調整이 可能하다

搬送速度는 0부터 最大까지 調整이 可能하기 때문에 適用材料, 工程에 맞는 最適의 搬送速度를 適用할 수 있습니다.

## ■從來振動 CONVEYOR와의 比較(當社比)

比較項目	機 種	SLIDING CONVEYOR	BM CONVEYOR MVCB CONVEYOR	HRC CONVEYOR
振動波形		直 線 QUICK ← SLOW →	直 線 ↖ ↗	橢 圓 ↖ ↗
驅動方式		LINEAR MOTOR (強制振動)	偏心 SHAFT (共振)	UNBALANCE WEIGHT (共振)
振 幅		60mm	10~18mm	7mm
振 動 數		130cpm	500~600cpm	900cpm
搬送速度		約10m/分	約12m/分	約14m/分
TROUGH加速度 (垂直加速度)		約 1.5G (≒0G)	約 2.7G (1.9G)	約 5.0G (1.7G)