

VIBRATOR V형/VG형

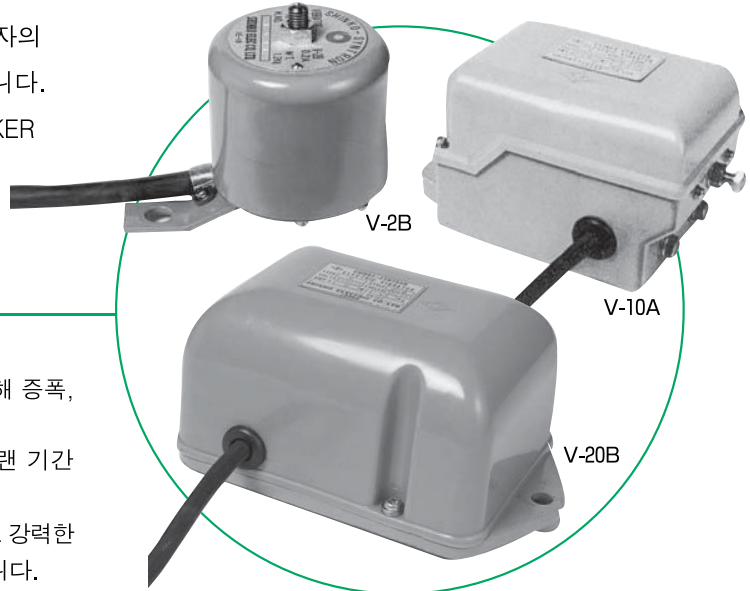
HOPPER의 막힘, 부착현상이 한번에 해결됩니다.

HOPPER, BIN, CHUTE 등에 부착되어 재료의 막힘, BRIDGE 현상 등을 해소하여, 재료를 신속하고 부드럽게 공급하는 고성능 VIBRATOR 입니다.

구동 방식에 따라 2가지 TYPE으로 구분되며, 사용자의 사용 조건과 적용 재료에 맞춘 최적의 제품을 공급합니다. 또한 용기 등의 충전작업에 최적인 VIBRATORY PACKER 도 제작 가능합니다.

VIBRATOR V형

맥동전류에 의한 진동을 판(板)SPRING과의 공진을 통해 증폭, 강력하면서도 COMPACT한 TYPE입니다.
비 회전식으로 마모부가 없어 내구성이 뛰어나며 오랜 기간 사용해도 유지 / 보수 없이 연속 사용이 가능합니다.
또한 판SPRING의 공진 작용을 이용, 적은 소비 전력으로 강력한 출력을 자랑합니다. 소 / 중용량의 HOPPER에 적합합니다.

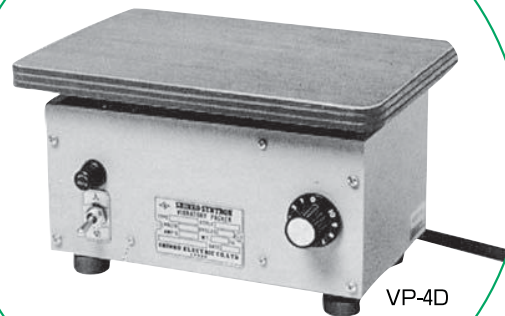


RUBBER SPRING VIBRATOR VG형

맥동전류에 의한 전자력의 진동을 강한 반발력의 RUBBER SPRING 으로 증폭시킨 강력한 TYPE입니다.
중용량 HOPPER에 적합하며 소형 · 경량으로 설치가 간단합니다.
또한 소비전력이 낮고 내구성과 적응성이 높아 설치 범위가 넓으며 -15℃~60℃의 환경에서도 이상 없이 작동하고 긴 수명을 자랑합니다.

VIBRATORY PACKER

VIBRATOR의 진동을 테이블에 직접 가하여 용기 및 BIN에 진동을 주어 약품, 화학재료 등 각종 분립체 재료를 고속으로 충전하는 장치입니다. 충전 작업의 고속화, 내용량의 균일화 등 작업 효율화에 뛰어난 성능을 발휘합니다.



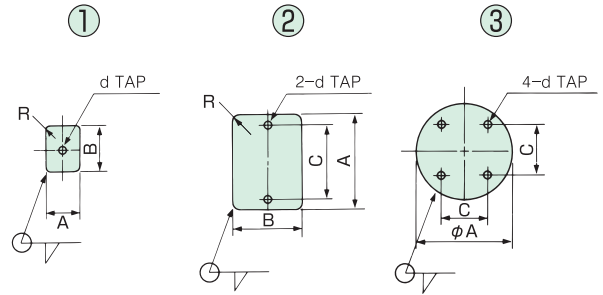
VIBRATOR의 적용기준

HOPPER, CHUTE 판두께 (mm)		HOPPER 용량 (TON)	VIBRATOR			
표준	최대		V형	VG형	RV형	
					2P	4P
0.6	0.8	0.02	V-2B	—	—	—
0.8	1.0	0.04	V-4C	—	—	—
1.0	1.6	0.1	V-10A	—	RV-042	—
1.6	3.2	0.35	V-20B	—	RV-072D	—
3.2	4.5	1	V-30C	—	RV-12E	RV-064
4.5	6	3	—	VG-60	RV-22D	RV-14D ₁
6	9	20	—	VG-80	RV-42E	RV-24D ₁
9	12	50	—	—	RV-72E	RV-44D ₁
12	19	100	—	—	—	RV-74D ₁
19	25	150	—	—	—	RV-154B ₃

(주의) ●판두께를 기준으로 선정해 주십시오.

●사용환경 (-15℃~60℃) / RV TYPE은 별도 문의

취부 BASE 외형치수도 단위 : mm



●BASE 참고치수표

형식	도면 번호	BASE 판두께	A	B	C	R	d
V-2B	①	14	20	30	—	5	M10
V-4C	①	16	38	58	—	10	M12
V-10A	①	16	65	80	—	10	M12
V-20B	②	16	250	150	220	35	M10
V-30C	②	16	350	200	310	45	M12
VG-60	③	16	300	—	160	—	M12
VG-80	③	22	350	—	195	—	M16

VIBRATOR의 최적 설치 위치를 구하기 위한 예시

<p>각 HOPPER</p>	<p>원추 HOPPER</p>
<p>CHUTE</p>	<p>진동판식 HOPPER</p>

RUBBER SPRING VIBRATOR VG형



표준 사양

형 식	전압 (V)	주파수 (Hz)	진동수 (VPM)	충격력 (kg)	전류 (A)	전압×전류 (VA)	중량 (kg)	적용 제어기 (형식)
VG-60	200	50	3000	300	1.8	360	20	C4-5B
	220	60	3600					
VG-80	200	50	3000	600	3	600	35	C4-5B
	220	60	3600					

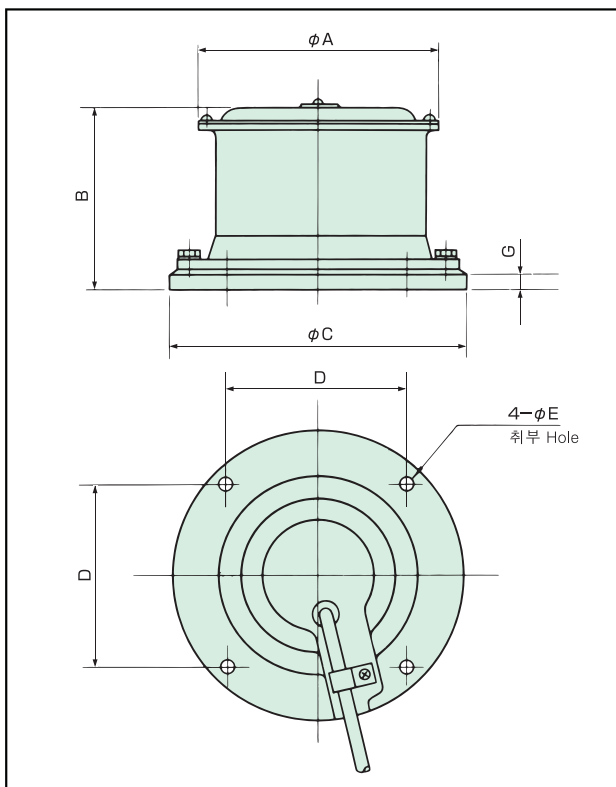
(주의) ●표준도장색 : Munsell 2.5G7/2

●절연등급 : B종

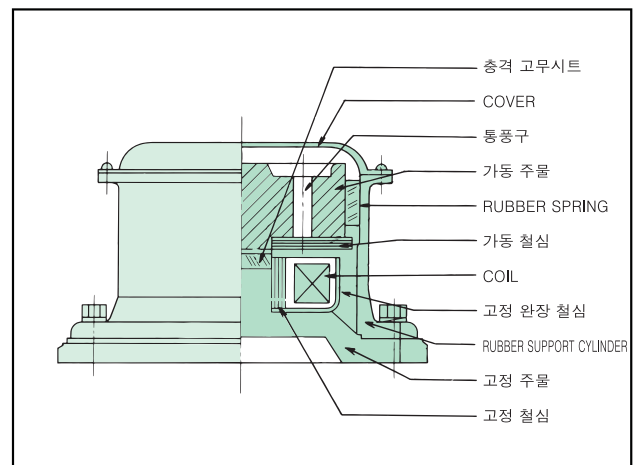
●CABLE :VG-60/2PNCT, 2심, 0.75mm²(외경Φ 9.8mm), 길이0.35m
VG-80/2PNCT, 2심

외형지수도

단위 : mm



구조도



●지 수 표

형 식	A	B	C	D	E	G
VG-60	205	185	260	160	14	20
VG-80	250	195	320	195	18	22