

# VIBRATOR CONTROLLER

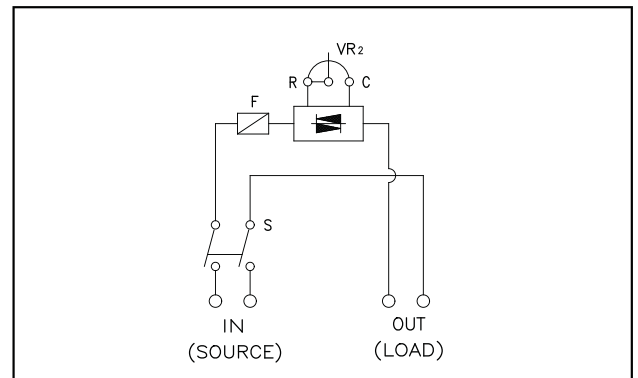
용도, 재료에 맞는 최적의 진동을 얻을 수 있습니다.

VIBRATING FEEDER, LINEAR FEEDER, VIBRATOR, PACKER 등의  
진동기기 제어를 위한 각종 CONTROLLER가 준비되어 있습니다.  
안정적이고 간단한 조작으로 높은 범용성의 《표준 CONTROLLER》,  
정량 제어를 위해 안정적인 진폭을 유지하는 《정진폭 CONTROLLER》,  
다이얼 하나로 최적의 진동조건을 설정할 수 있는 《VF REGULATOR》 등  
귀사의 사용기종, 사용환경에 맞춰 최적의 성능을 발휘합니다.  
방진 / 방수를 위한 CASE 제작도 가능합니다.

## 전자 진동기기용 표준 CONTROLLER



### 결선도



각종 전자진동기기에 폭넓게 활용 가능한 CONTROLLER  
입니다. 전면의 다이얼로 진폭을 자유자재로 조절할 수 있고  
소 / 중형 기기의 일반 제어를 완벽하게 수행합니다.

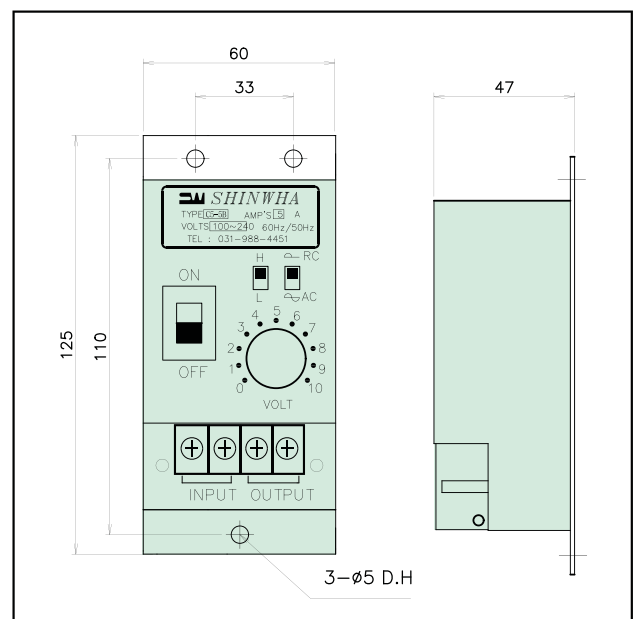
### 표준사양과 적용표

형 식	C5-5B			
입력전원	100/110V 200/220V 50/60Hz (공용)			
출 력	5A (전파, 반파)			
중 량	0.2kg			
적 용 진 동 기	FEEDER	VIBRATOR	PACKER	CONTROLLER 형식
	LF-02 LF-04	V-2B V-4C V-10A	—	C5-5B(전파) AC측
	LF-30 LF-40 MF-04C MF-15C	V-20B V-30C VG-60 VG-80	VP-30C VGP-60 VGP-80	C5-5B(반파) RC측

(주의) ●표준도장색 : Munsell 5Y7/1  
●BOX재질 : SS400(1.2T)  
●Bolt에 의한 단순 개폐구조로 분진이 많은 장소에서 사용 시 고장의  
원인이 될 수 있으므로 분진 방지 대책을 확립하여 주십시오.

### 외형지수도

단위 : mm



# 소형 전자 FEEDER용 CONTROLLER C10-1VF/VCF

정밀한 제어를  
신속 / 간단하게!



## 표준 사양

형 식		C10-1VF	C10-1VCF	C10-3VF	
입력전원		AC100/110±10% 또는 AC200/220±10%、50/60Hz			
출력	제어방식	PWM방식			
	전압	0~190V (입력AC200V계)  0~95V (입력AC100V계) 단, 옵션UNIT C10-TR의 추가에 의해 출력 전압범위는 0~190V가 됩니다.			
		부하 진동수	반파 : 45~90Hz		
		최대전류	1A	3A	
	운전 모드	정전압	주파수, 출력전압을 수동으로 설정		
부가 기능	속도전환	외부신호에 따른 진폭 설정치 전환이 가능 (최대 4Way설정) ※C10-1VCF는 커넥터(Connector) 표준첨부			
	운전・정지제어	외부 신호에 따른 운전/정지가 가능			
	출력신호	구동부 운전에 동기한 신호를 출력			
	SOFT START	시작시간 0.2~4.0초			
내구 NOISE 전압		1000V 이상			
사용온도 범위		0~40℃			
사용습도 범위		10~90% (단, 결로 현상이 없는 장소에 한정)			
중량(kg)		0.8kg			
발생손실		15W (입력 AC200/220V시)			
적용 FEEDER 형식		소형 전자 FEEDER (CF-1, CF-2, CF-3)		CF-4 / LF-30 / LF-40	
옵션 UNIT		C10-TR 접속가능			

## 각부 설명 및 치수

단위 : mm

### ALARM 램프

정진폭 MODE와 AUTO TUNING MODE 시에 출력전압이 초과되어 진폭 설정치를 초과되는 경우 및 예러 발생시에 점등됩니다.

### RUN 램프

RUN/STOP에 의해 운전상태에서 점등/소등 합니다.

### RUN/STOP 버튼

수동조작에 의해 운전·정지를 합니다.

### 표시상태 램프

DATA 표시부의 표시내용을 나타냅니다. 또한, LED 점등에서 표시 MODE, 점멸에서 DATA 변경 MODE를 표시합니다.

Stroke : 진폭(진폭)의 %표시상태  
Frequency : 주파수의 표시상태  
Soft Start : Soft Start 시간 표시상태  
On Delay : On Delay 시간 표시상태(주1)  
Off Delay : Off Delay 시간 표시상태(주1)  
Function : Function 내용 표시상태

### 표시전환 다이얼

DATA 표시부의 표시내용을 전환합니다.

### 설정 ENCODER

DATA 표시부에 설정치를 변경합니다.

### 퓨즈 홀더

### AUTO FREQ 램프

(주1)  
AUTO TUNING MODE 시 점등합니다.  
버튼 조작(초기자동조정)에는, 점멸합니다.

### AUTO FREQ 버튼

(주1)  
AUTO TUNING 기능의 유효·무효를 이행합니다.

### DATA 표시부

전압/진폭(%), 주파수, 각각의 설정, 예러 코드를 표시합니다.

### SAVE 버튼

설정 MODE에서 변경된 DATA를 기억합니다.

### SET 버튼

표시 MODE에서 DATA 변경 MODE로 전환합니다. Stroke와 Frequency의 DATA 변경 MODE 중에서 다시 한번 더 누르면, 변경할 행으로 변환합니다.

### 전원 스위치

### 외부입력 신호용 단자

### 외부출력 신호용 단자

### 입력용 단자

### 출력용 단자

### 배선용 GROMMET

속도 전환 신호 및  
외부출력 예러 신호 접속 E-Con1

외부볼륨 2단 제어에는  
4-20mA 제어 신호 접속 E-Con2

(주1)특별 주문 사양으로 C10-1VFE에 적용.

(주2)C10-1VF/3VF에는 E-Con을 부착하지 않습니다.