

△使用上の注意

ERS/EPR

! この製品はコイルに通電されたときにブレーキが解放される製品です。

用途、使用目的に合っていることを確認してから選定・設計してください。

- ① ブレーキの解放動作電圧は定格電圧と一致させていますが、取付状態などにより変動することがあります。このため装着後、必要に応じて電圧を調整してください。
- ② 使用電源は弊社セルパック用制御器FMPPR形を推奨します。他の電源をご使用になる時は、純直または全波整流の平滑電源をご使用ください。なお昇降リフトなどの用途には安全対策として、コンデンサ放電などによる強制逆励磁回路をご使用ください。
- ③ ERS形ブレーキを選定する場合、常時制動用ブレーキとして用いる場合は通常の選定基準により選定してください。
- ④ マグネットアセンブリの位置決め径はアーマチュア取付軸に対し、同芯度0.25T.I.R (インジケータの全読み) 以内としてください。
- ⑤ マグネットアセンブリの取付面の直角度はアーマチュア取付軸に対し、ピッチ円直径の位置で測定して0.15 T.I.R (インジケータの全読み) 以内としてください。ただし、ERS-175形は0.1T.I.R以内としてください。
- ⑥ 取付軸のエンドプレイは、ERS-175～501は0.05以下、ERS-650～1225は0.1以下としてください。
- ⑦ マグネットアセンブリ内径下に位置する軸径寸法は、マグネット部から漏洩する磁気を避けるため、下記の寸法以下を目安に設計してください。

- ⑧ 塵埃、鉄粉などの発生が予想される使用環境では、防塵カバーをご使用ください。ブレーキを鋼板製ケース内に収納する場合、ケースの内径寸法はERS-501以下については(A寸法+20)mm以上、ERS-650以上については(C寸法+50)mm以上としてください。
- ⑨ 消費電力は電源容量を決めるための参考値です。電源容量はこの値の130%以下としてください。

(注) 制動用ブレーキとして用いる場合は、弊社にご相談ください。ただし板ばねタイプ (ERS-L) 形は、保持専用ブレーキです。

単位: mm

サイズ	推奨軸径
ERS-175L	φ12以下
ERS-260A/L	φ17以下
ERS-400A	φ24以下
ERS-501A	φ40以下
ERS-650/825A	φ40以下
ERS-1225A	φ60以下

SBRシリーズ(保持ブレーキ)



特性

■動作特性

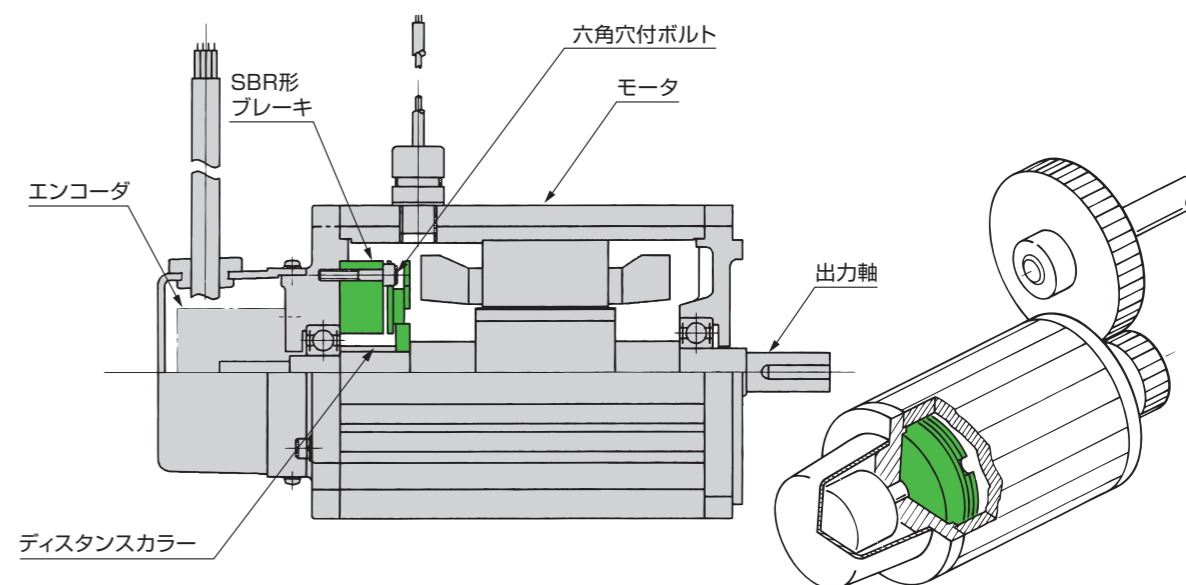
形式/SBR-	32-0003EZ	42-0015EZ	62-0030EZ	82-0100EZ	112-0160EZ	152-0450EZ
アーマチュア吸引時間 t_a (ms)	35	50	60	100	110	120
アーマチュア釈放時間 t_{ar} (ms)	20	20	20	30	30	50

■許容仕事/最高回転数/慣性モーメントJ

形式/SBR-	許容仕事 [J]		最高回転数 (r/min)	J (kgm ²)	機械的耐用回数		絶縁の種類	初期吸引電圧 (at20°C)	初期釈放電圧 (at20°C)	取付方向
	1回当たり	総仕事			通常動作 (Or/min)	非常動作				
32-0003EZ	27	1.0×10 ⁴	6000	3.7×10 ⁻⁷	200万回	200回	H種	DC15V以下	DC1V以上	全方向
42-0015EZ	100	4.5×10 ⁴		2.4×10 ⁻⁶						
62-0030EZ	200	1.0×10 ⁵		8.6×10 ⁻⁶						
82-0100EZ	500	5.0×10 ⁵	3.7×10 ⁻⁵							
112-0160EZ	1000	1.0×10 ⁶	1.6×10 ⁻⁴							
152-0450EZ	1500	1.0×10 ⁶	3600	4.5×10 ⁻⁴						

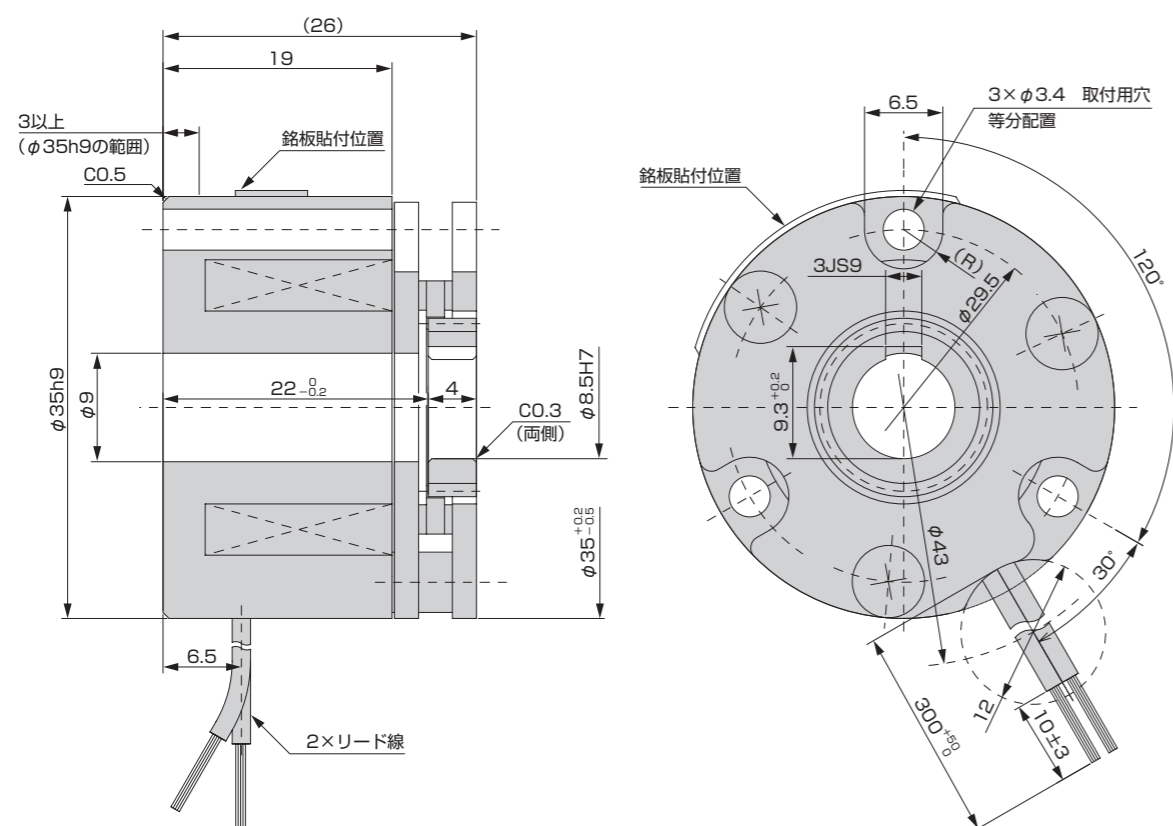
取付例

ACサーボモータ内蔵



SBR-32-0003EZ

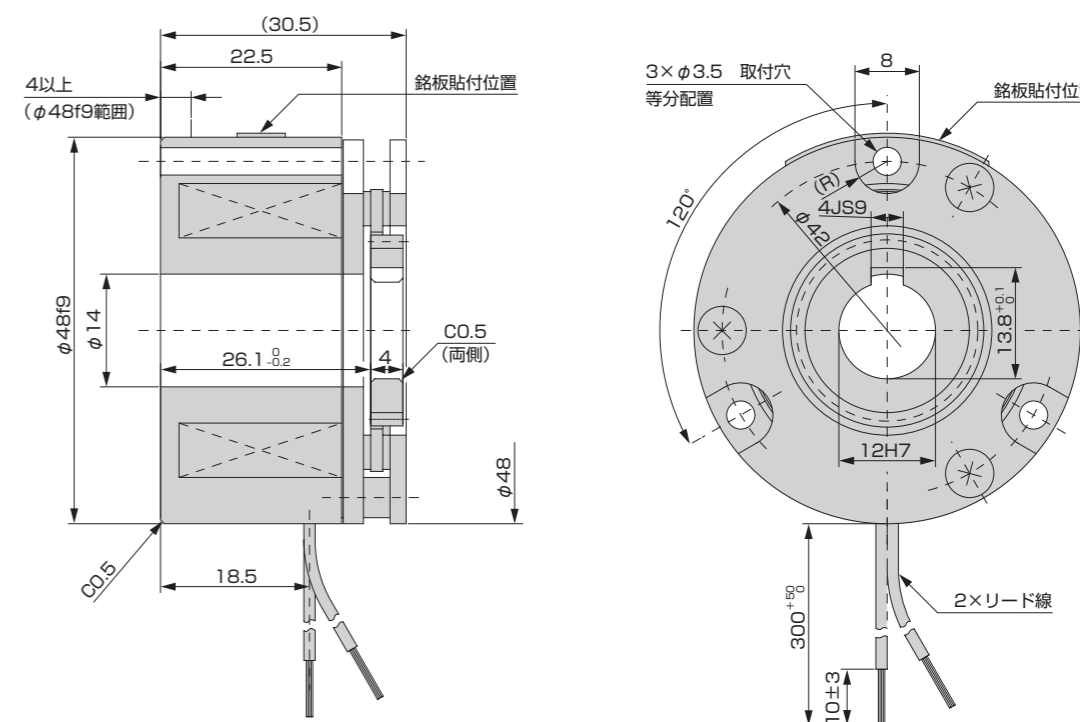
静摩擦トルク Nm	0.35
定格電圧 DC-V	24
消費電力 W(at20°C)	6.3
質量 kg	0.14



製品情報のダウンロードページはこちら <http://www.sinfo-t.jp/clutchbrake/sbr-32>

SBR-42-0015EZ

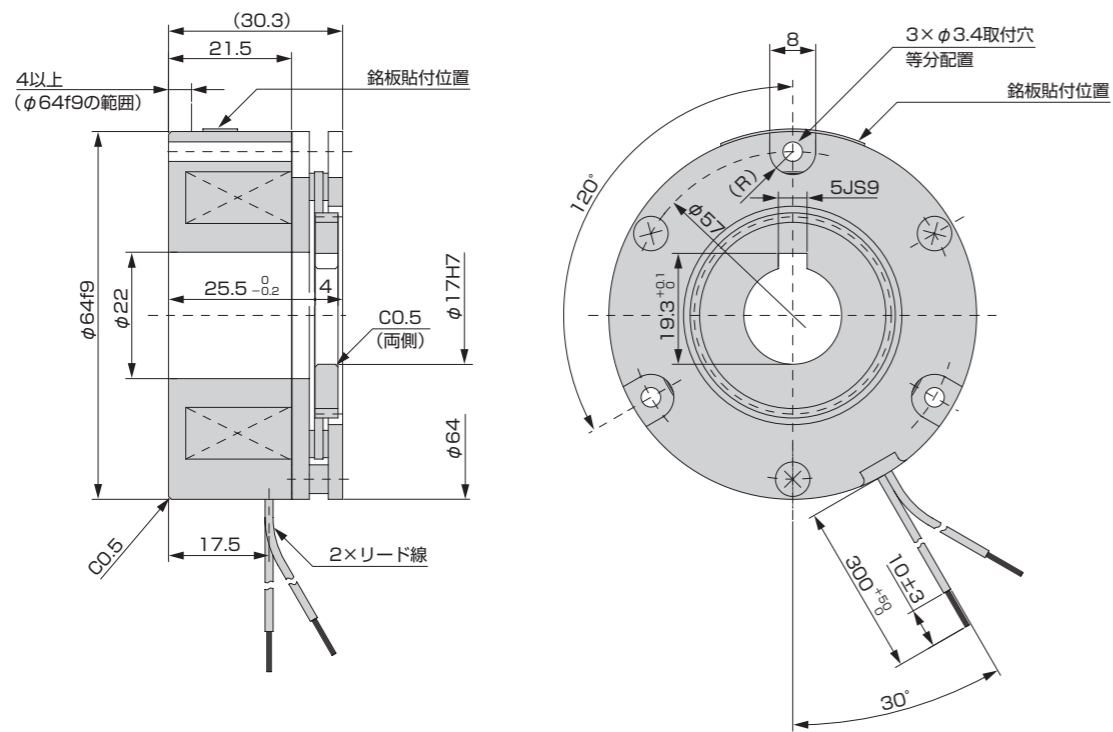
静摩擦トルク Nm	1.5
定格電圧 DC-V	24
消費電力 W(at20°C)	7.2
質量 kg	0.3



製品情報のダウンロードページはこちら <http://www.sinfo-t.jp/clutchbrake/sbr-42>

SBR-62-0030EZ

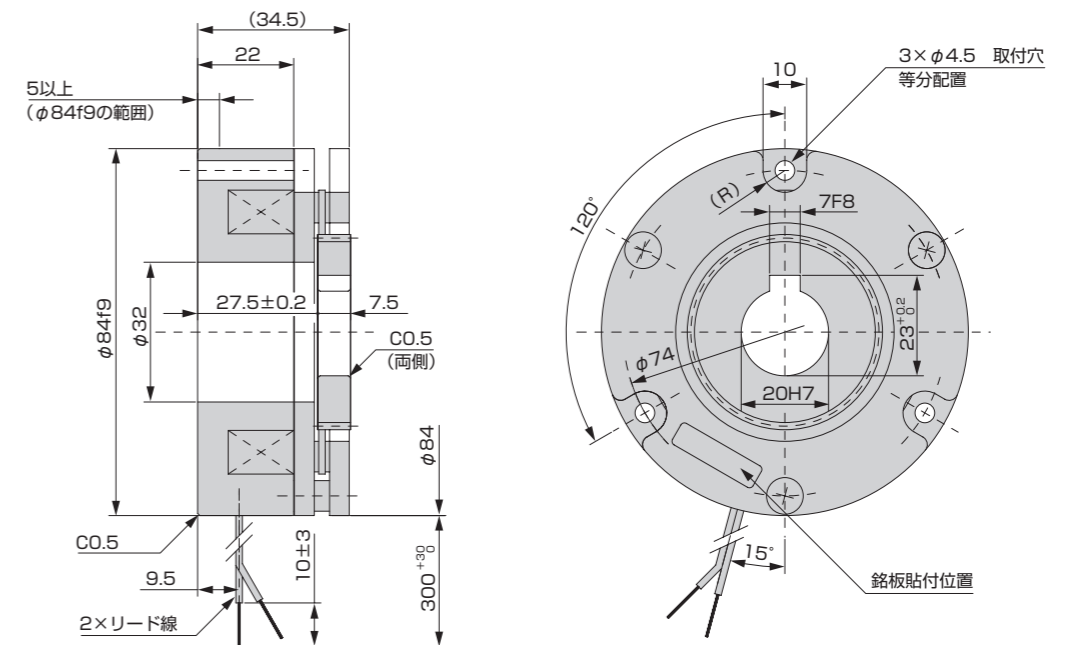
静摩擦トルク Nm	3
定格電圧 DC-V	24
消費電力 W(at20°C)	8.5
質量 kg	0.5



製品情報のダウンロードページはこちら <http://www.sinfo-t.jp/clutchbrake/sbr-62>

SBR-82-0100EZ

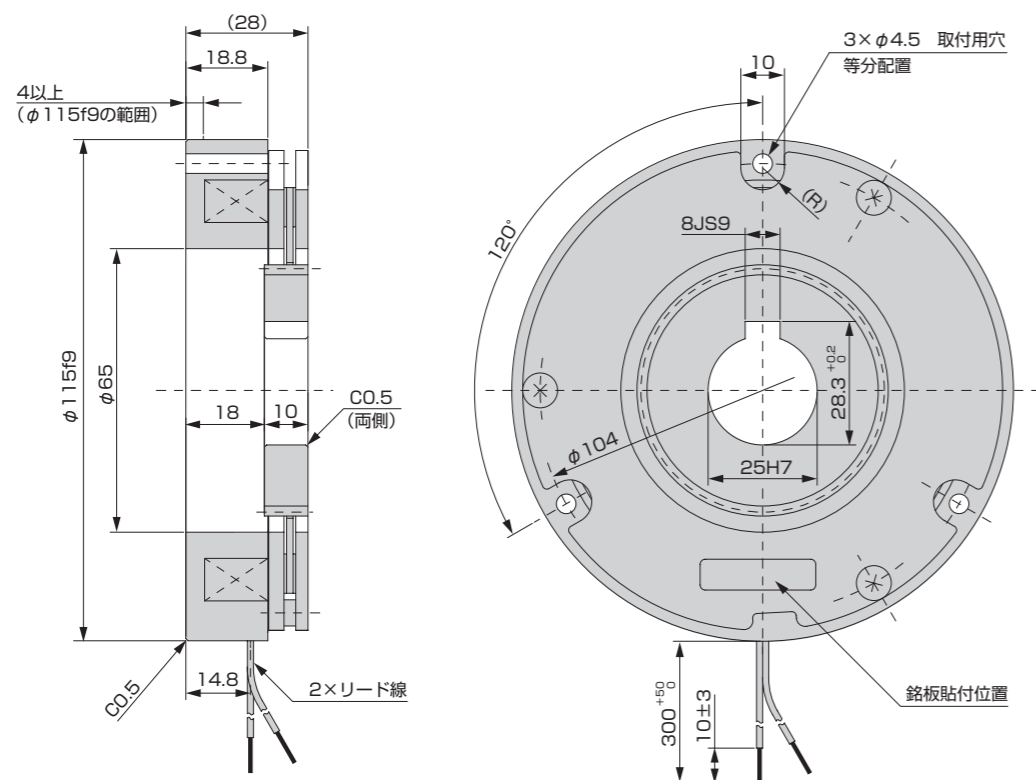
静摩擦トルク Nm	10
定格電圧 DC-V	24
消費電力 W(at20°C)	17.7
質量 kg	1



製品情報のダウンロードページはこちら <http://www.sinfo-t.jp/clutchbrake/sbr-82>

SBR-112-0160EZ

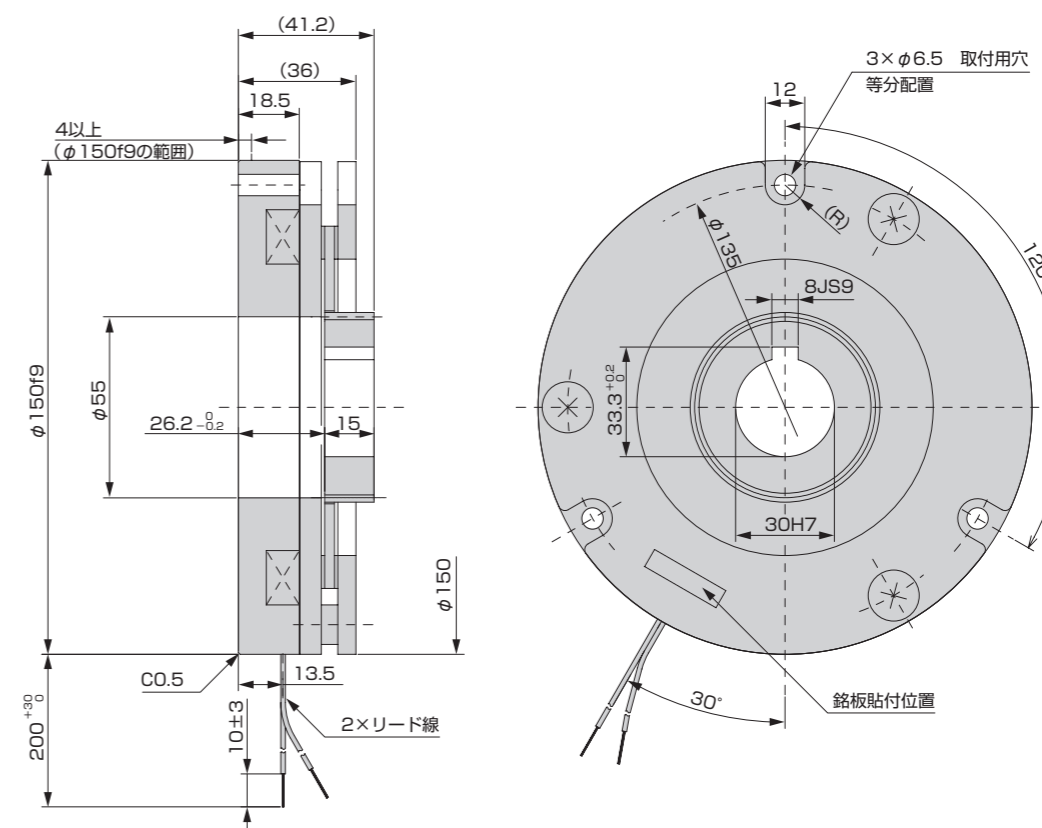
静摩擦トルク Nm	16
定格電圧 DC-V	24
消費電力 W(at20°C)	23
質量 kg	1.5



製品情報のダウンロードページはこちら <http://www.sinfo-t.jp/clutchbrake/sbr-112>

SBR-152-0450EZ

静摩擦トルク Nm	45
定格電圧 DC-V	24
消費電力 W(at20°C)	34
質量 kg	3.6



製品情報のダウンロードページはこちら <http://www.sinfo-t.jp/clutchbrake/sbr-152>