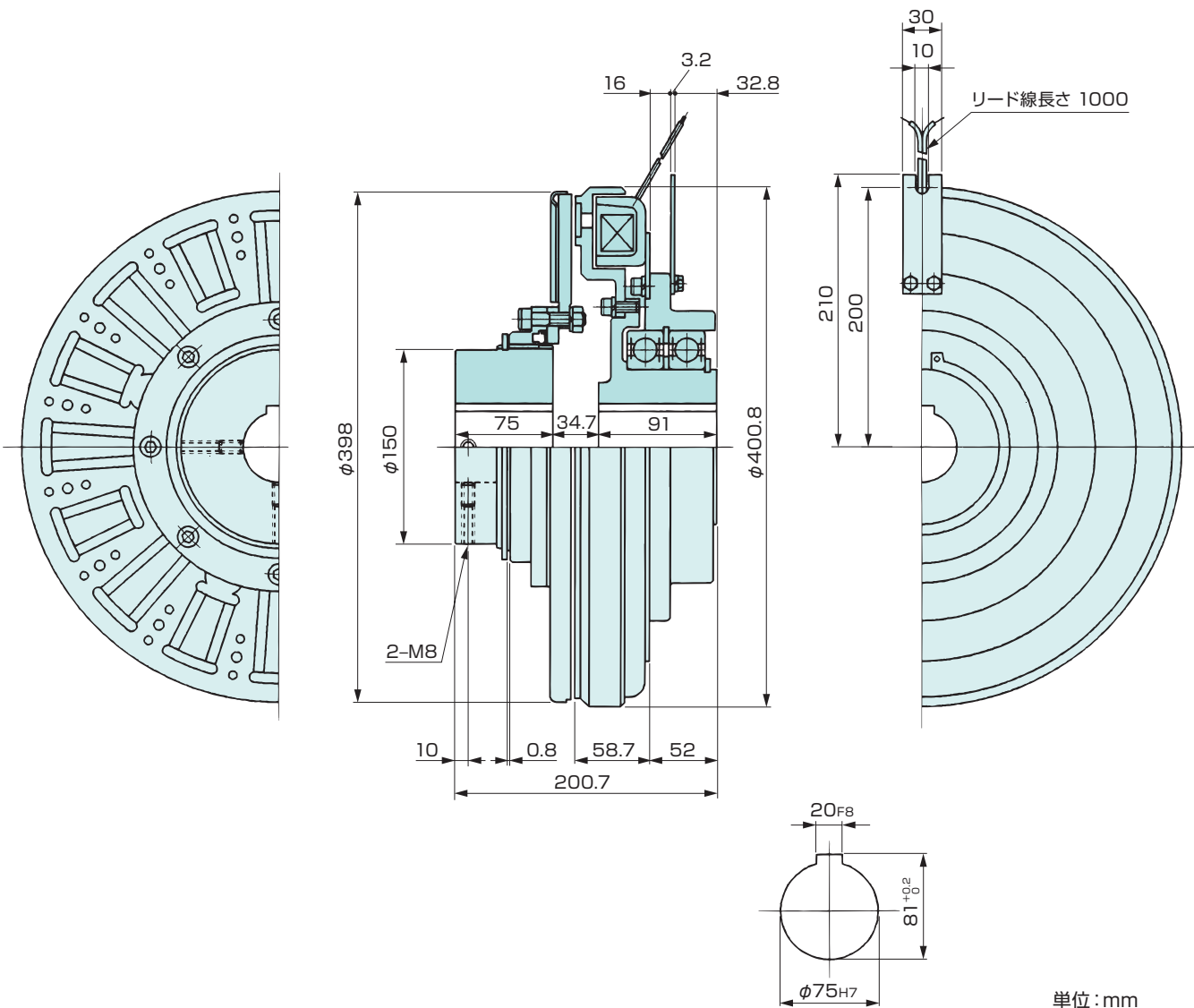


# 突合せ軸形クラッチ

受注生産品

## SFC-1525HT/BMS

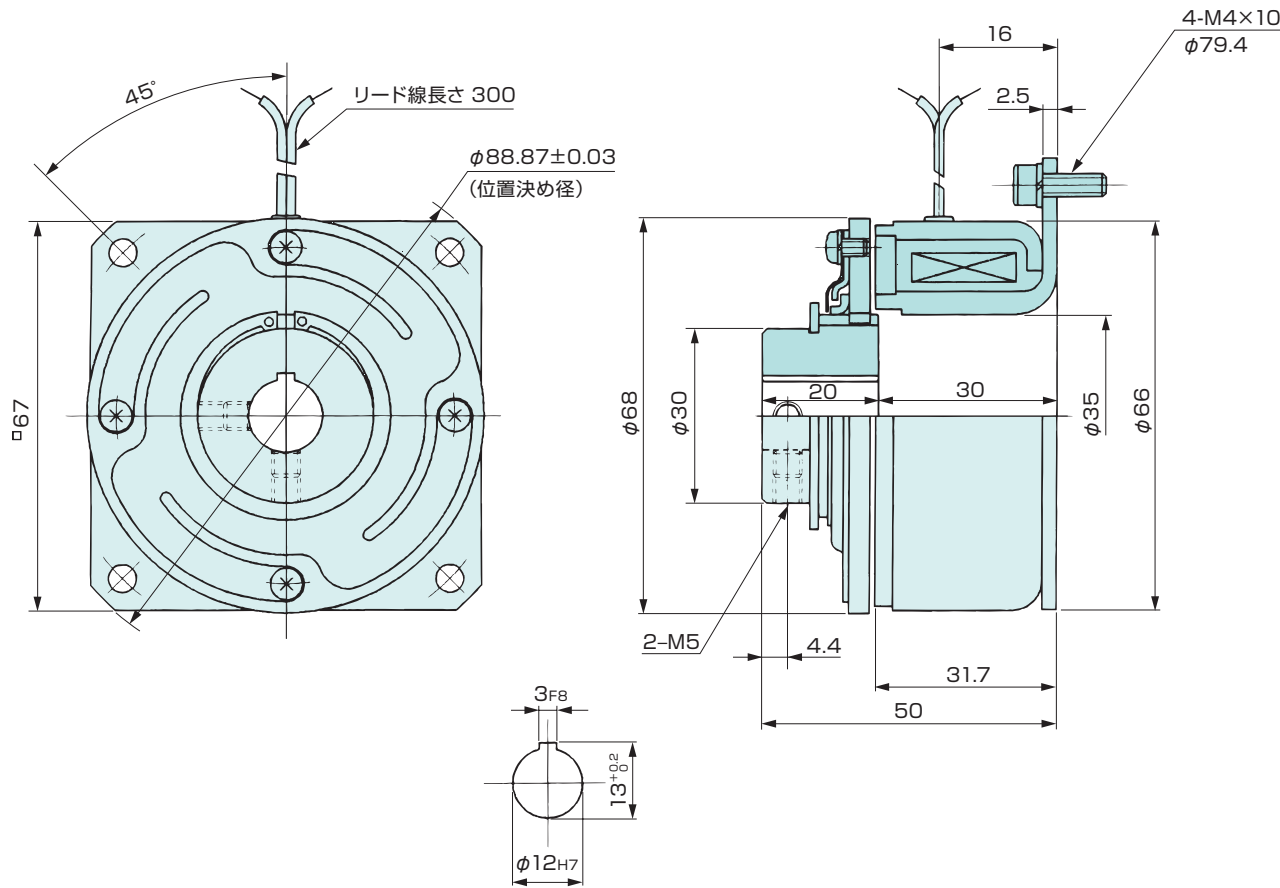
形 式	SFC-1525HT/BMS
静摩擦トルク Nm	1800
定 格 電 圧 DC-V	24
消 費 電 力 W(at75℃)	143
質 量 kg	61



# ブレーキ

## PB-260/FMS-AG

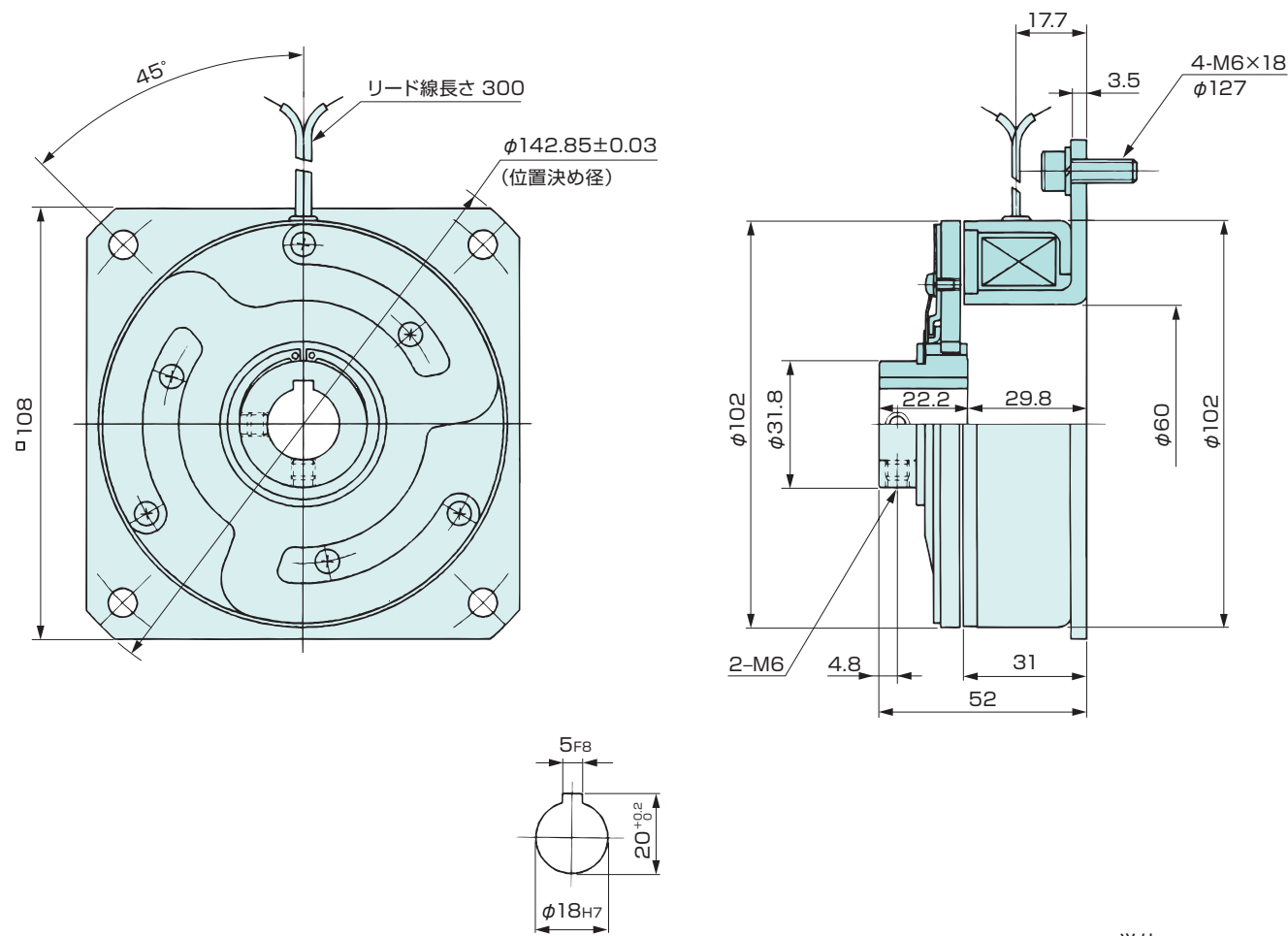
形 式	PB-260/FMS-AG
静摩擦トルク Nm	7
定 格 電 圧 DC-V	24
消 費 電 力 W(at75℃)	9.7
質 量 kg	0.55



ブレーキ

PB-400/FMS-AG

形 式		PB-400/FMS-AG
静摩擦トルク	Nm	28
定 格 電 圧	DC-V	24
消 費 電 力	W(at75℃)	8
質 量	kg	1.3

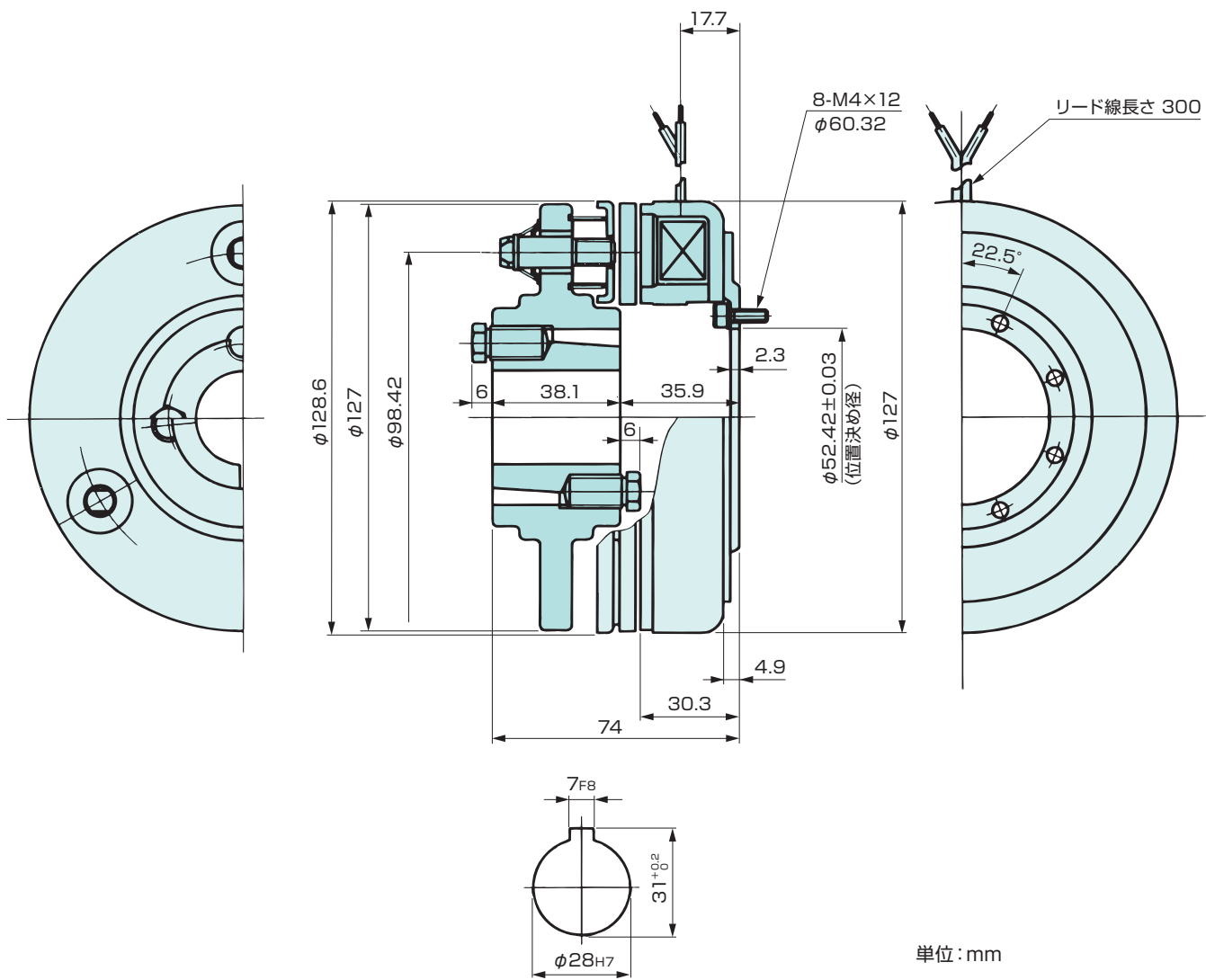


単位:mm

ブレーキ

PB-500/IMP

形 式		PB-500/IMP
静摩擦トルク	Nm	55
定 格 電 圧	DC-V	24
消 費 電 力	W(at75℃)	21
質 量	kg	2.7



単位:mm

ブレーキ

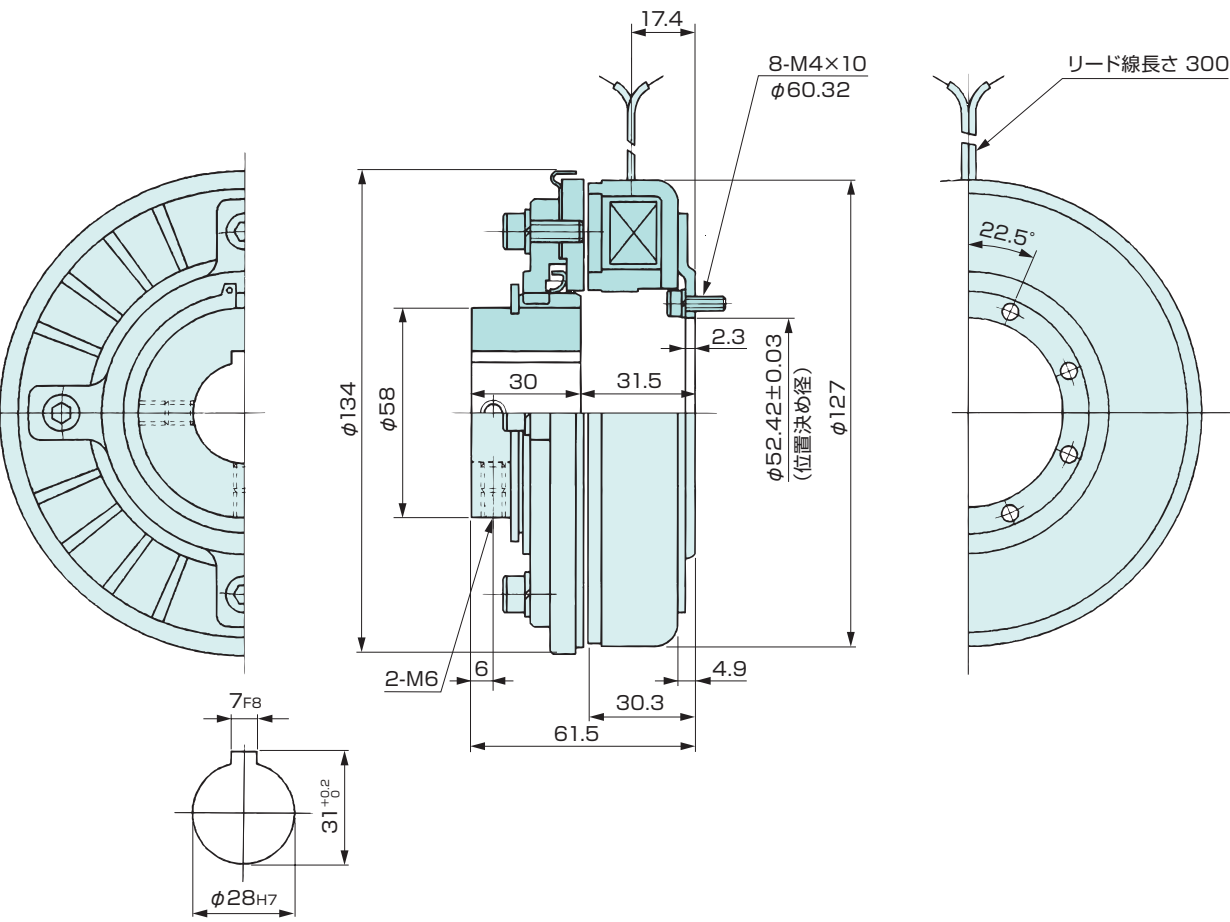
PB-501/IMS

形 式	PB-501/IMS
静摩擦トルク Nm	55
定 格 電 圧 DC-V	24
消 費 電 力 W(at75℃)	21
質 量 kg	2.6

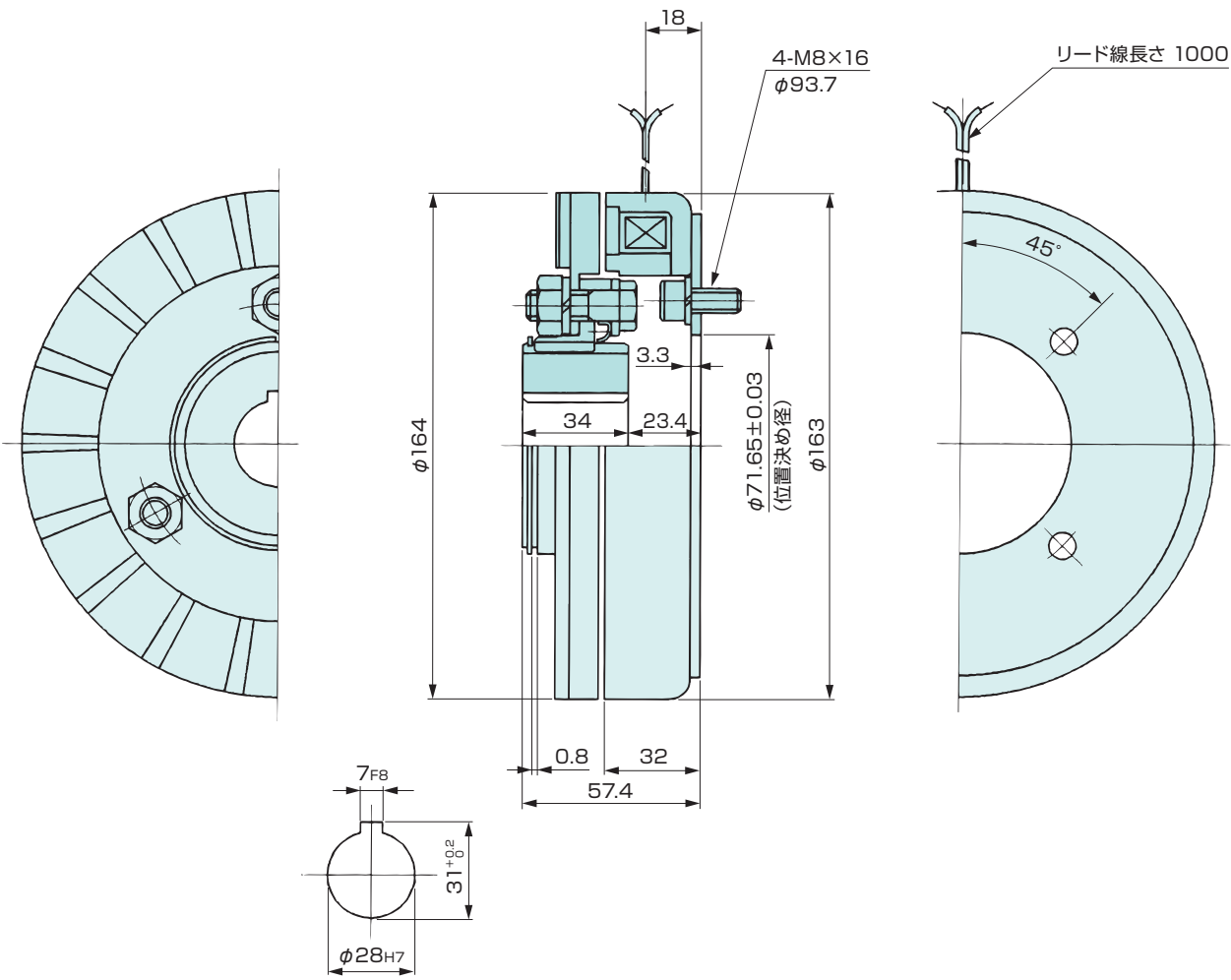
ブレーキ

PB-650/IMS

形 式	PB-650/IMS
静摩擦トルク Nm	130
定 格 電 圧 DC-V	24
消 費 電 力 W(at75℃)	21
質 量 kg	4.7



単位:mm



単位:mm

ブレーキ

PB(PBS)-825、1000、1225、1525/IMS

形 式		PBS-825/IMS	PB-1000/IMS	PB-1225/IMS	PB-1525/IMS
静摩擦トルク	Nm	180	350	650	1000
定 格 電 圧	DC-V	24	24	24	24
消 費 電 力	W(at75℃)	30	27	22	25
質 量	kg	6.9	12	19	26

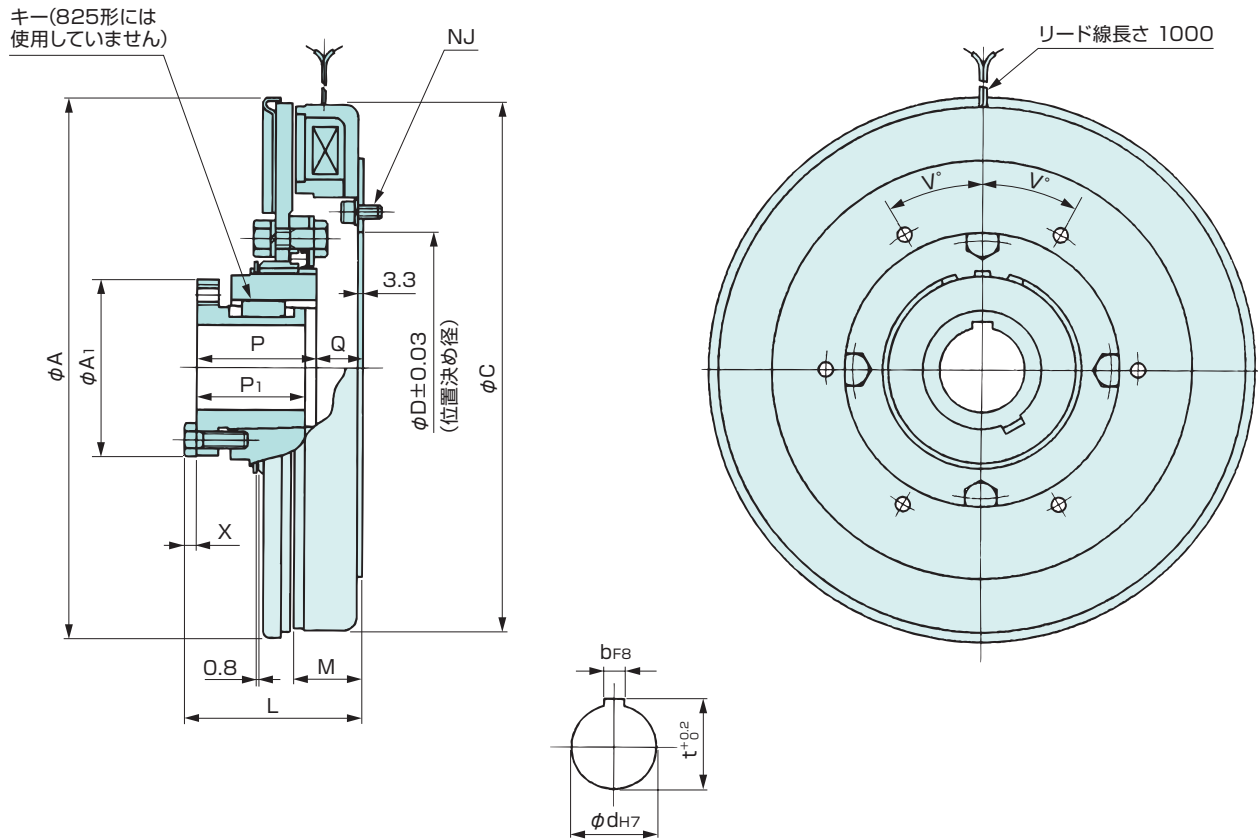
ブレーキ

PB(PBS)-825、1000、1225、1525/IMP

形 式		PBS-825/IMP	PB-1000/IMP	PB-1225/IMP	PB-1525/IMP
静摩擦トルク	Nm	180	350	650	1000
定 格 電 圧	DC-V	24	24	24	24
消 費 電 力	W(at75℃)	30	27	22	25
質 量	kg	7.3	11	20	27

(注) PB-1525/IMPは、アーマチュアハブの形状が異なります。挿入図を参照ください。

ワ  
ー  
ナ  
ー  
シ  
リ  
ー  
ズ

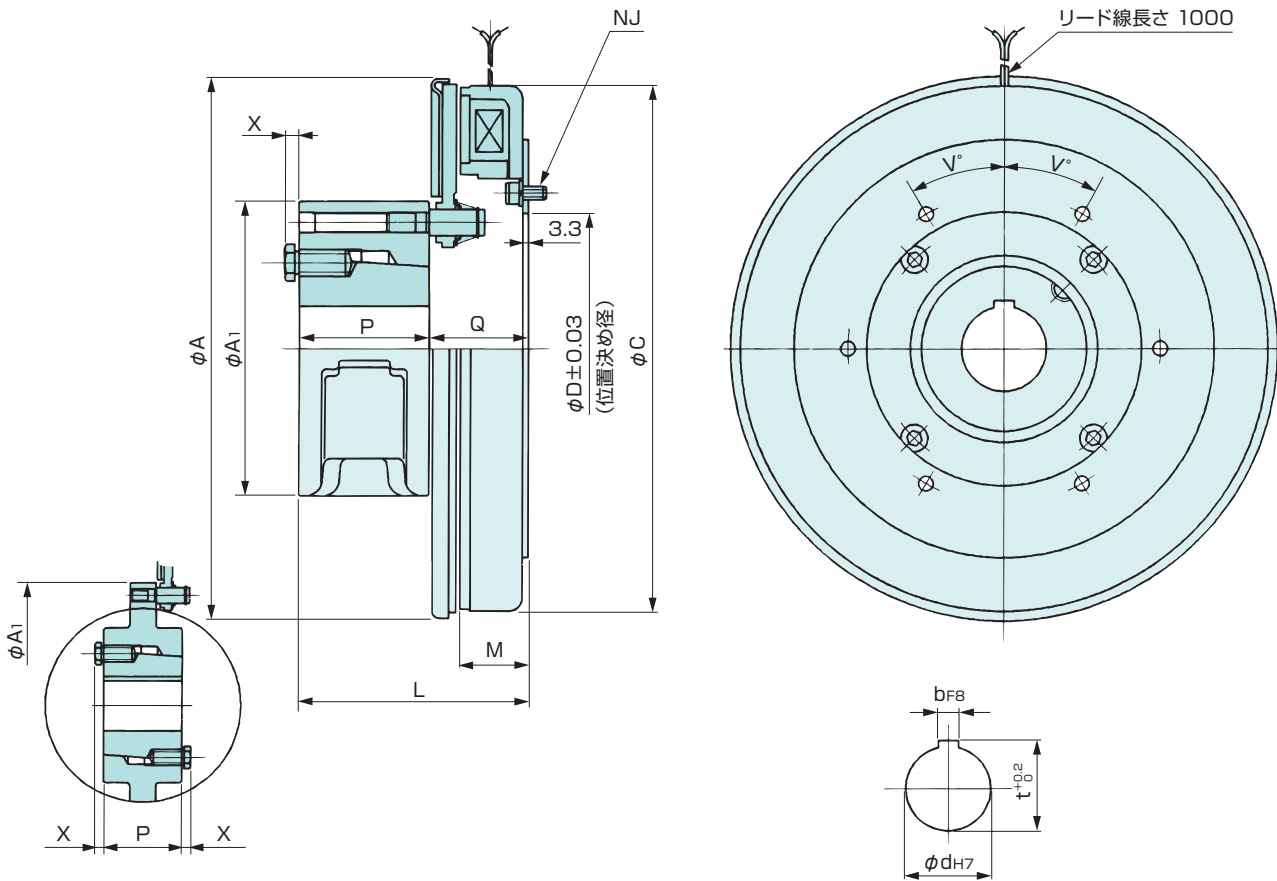


形 式		PBS-825	PB-1000	PB-1225	PB-1525
徑 方 向	A	218	262	320	394
	A <sub>1</sub>	63.5	104.8	104.8	104.8
	C	212	256	311	387
	D	88.95	136.57	161.97	228.62
軸  方 向	L	69.9	97.7	104.2	107.4
	M	37	37	41.5	44.7
	P	44.7	70.2	70.2	70.2
	P <sub>1</sub>	32	63.5	63.5	63.5
	Q	21.2	20.5	27	30.2
	X	4	7	7	7

単位:mm

形 式			PBS-825	PB-1000	PB-1225	PB-1525
取 付	NJ	本 数	6	6	6	12
		ピッチ円直径	107.9	155.6	184.1	247.6
		ボルト	M8×16	M8×16	M8×16	M8×16
	V	30	30	30	15	
軸 穴	d	28	48	50	50	
	b	7	12	12	12	
	t	31	51.5	53.5	53.5	

ワ  
ー  
ナ  
ー  
シ  
リ  
ー  
ズ



PB-1525/IMP形アーマチュアハブ  
上側：デバロックブッシュ外側より挿入の場合  
下側：       "       内側       "  
(PB-1525/IMP形のみ内側取付も可能)

形 式		PBS-825	PB-1000	PB-1225	PB-1525
徑 方 向	A	218	262	320	394
	A <sub>1</sub>	117.5	158.7	174.6	241.3
	C	212	256	311	387
	D	88.95	136.57	161.97	228.62
軸 方 向	L	92.6	100.3	134.4	112.2
	M	37	37	41.5	44.7
	P	40.5	48.4	76.2	76.2
	Q	52.1	51.9	58.2	36
	X	6	7.5	8.5	8.5

単位: mm						
形 式			PBS-825	PB-1000	PB-1225	PB-1525
取付	NJ	本 数	6	6	6	12
		ピッチ円直径	107.9	155.6	184.1	247.6
		ボルト	M8×16	M8×16	M8×16	M8×16
	V	30	30	30	15	
軸穴	d	28	48	50	50	
	b	7	12	12	12	
	t	31	51.5	53.5	53.5	